

ព្រះរាជាណាចក្រកម្ពុជា
KINGDOM OF CAMBODIA
ជាតិ សាសនា ព្រះមហាក្សត្រ
NATION RELIGION KING



ធនាគារជាតិ នៃ កម្ពុជា
NATIONAL BANK OF CAMBODIA

ព័ត៌មានស្ថិតិសេដ្ឋកិច្ច និងរូបិយវត្ថុ
ECONOMIC AND MONETARY STATISTICS

លេខ ២៦៣ – ឆ្នាំទី២៣
ខែកញ្ញា ឆ្នាំ២០១៥
SERIES No. 263 – 23rd YEAR
SEPTEMBER 2015

មាតិកា



ទំព័រ

- សេចក្តីផ្តើម..... ១
- សន្ទស្សន៍ថ្លៃទំនិញប្រើប្រាស់ ១
- អត្រាប្តូរប្រាក់..... ១
- ការផ្គត់ផ្គង់រូបិយវត្ថុ..... ២
- ទ្រព្យសកម្មក្នុងស្រុកសុទ្ធនៃវិស័យធនាគារ ២
- ទ្រព្យសកម្មបរទេសសុទ្ធនៃវិស័យធនាគារ..... ៣
- ប្រតិបត្តិការរបស់ធនាគារទទួលប្រាក់បញ្ញើ ៣
- អត្រាការប្រាក់លើប្រាក់កម្ចី និងប្រាក់បញ្ញើរបស់ធនាគារទទួលប្រាក់បញ្ញើ..... ៣
- ការមកដល់នៃភ្ញៀវបរទេស..... ៤
- ពាណិជ្ជកម្មទំនិញអន្តរជាតិ..... ៥
- តារាង១ : សន្ទស្សន៍ថ្លៃទំនិញប្រើប្រាស់ និងអត្រាអតិផរណា ៦
- តារាង២ : មុខទំនិញឡើងថ្លៃ ក្នុងខែកញ្ញា ឆ្នាំ២០១៥..... ៧
- ក្រាហ្វស្តិតិ១ : សន្ទស្សន៍ថ្លៃទំនិញប្រើប្រាស់..... ៨
- ក្រាហ្វស្តិតិ២ : សមាមាត្រមេគុណនៃសន្ទស្សន៍ថ្លៃក្នុងកន្ត្រកទំនិញប្រើប្រាស់ ៨
- តារាង ៣ : ផលិតផលក្នុងស្រុកសរុប (ផសស)..... ៩
- ក្រាហ្វស្តិតិ ៣ : ផលិតផលក្នុងស្រុកសរុបតាមសកម្មភាពសេដ្ឋកិច្ច (គិតតាមថ្លៃថេរ ឆ្នាំ២០០០)..... ៩
- ក្រាហ្វស្តិតិ ៤ : ផលិតផលក្នុងស្រុកសរុបតាមសកម្មភាពសេដ្ឋកិច្ច (គិតតាមថ្លៃបច្ចុប្បន្ន) ៩
- តារាង ៤ : គម្រោងវិនិយោគដែលបានអនុម័តតាមវិស័យ..... ១០
- ក្រាហ្វស្តិតិ ៥ : ការវិនិយោគជាអចលនទ្រព្យតាមវិស័យ ១០
- ក្រាហ្វស្តិតិ ៦ : ចំនួនគម្រោងវិនិយោគតាមវិស័យ..... ១០
- តារាង ៥ : គម្រោងវិនិយោគដែលបានអនុម័តតាមបណ្តាប្រទេសចម្បងៗ ១១
- តារាង៦ : អត្រាប្តូរប្រាក់ប្រចាំថ្ងៃ ក្នុងខែកញ្ញា ឆ្នាំ២០១៥ ១២
- តារាង៧ : អត្រាប្តូរប្រាក់ប្រចាំខែ (អត្រាចុងគ្រា រៀល/១ដុល្លារអាមេរិក)..... ១៣
- ក្រាហ្វស្តិតិ ៧ : និន្នាការអត្រាប្តូរប្រាក់ប្រចាំខែ ១៣
- តារាង ៨ : តម្លៃប្រាក់រៀលធៀបជាមួយនឹងរូបិយប័ណ្ណផ្សេងៗ (អត្រាទិញផ្លូវការចុងខែ)..... ១៤
- តារាង៩ : អត្រាការប្រាក់លើប្រាក់បញ្ញើនិងប្រាក់កម្ចីរបស់ធនាគារ..... ១៥
- តារាង១០ : ស្ថានភាពរូបិយវត្ថុ ១៦
- តារាង ១១ : ស្ថានភាពរូបិយវត្ថុ (បម្រែបម្រួលប្រចាំខែ)..... ១៧
- ក្រាហ្វស្តិតិ ៨ : ស្ថានភាពរូបិយវត្ថុ ១៨
- ក្រាហ្វស្តិតិ ៩ : សមាសភាគនៃការផ្គត់ផ្គង់រូបិយវត្ថុ ១៨
- តារាង ១២ : តារាងតុល្យការនៃបណ្តាធនាគារទទួលប្រាក់បញ្ញើ ១៩
- តារាង ១២ : តារាងតុល្យការនៃបណ្តាធនាគារទទួលប្រាក់បញ្ញើ (ត) ២០
- តារាង ១៣ : តារាងតុល្យការធនាគារជាតិនៃកម្ពុជា ២១
- តារាង ១៤ : ឥណទានផ្តល់ដោយធនាគារទទួលប្រាក់បញ្ញើតាមប្រភេទជំនួញ..... ២២
- ក្រាហ្វស្តិតិ ១០ : ឥណទានផ្តល់ដោយធនាគារទទួលប្រាក់បញ្ញើតាមប្រភេទជំនួញ ក្នុងខែកញ្ញា ឆ្នាំ២០១៥ (%នៃឥណទានសរុប).. ២២
- តារាង១៥ : បម្រែបម្រួលប្រចាំខែនៃឥណទានផ្តល់ដោយធនាគារទទួលប្រាក់បញ្ញើតាមប្រភេទជំនួញ..... ២៣
- តារាង ១៦ : ប្រាក់បញ្ញើនៅធនាគារទទួលប្រាក់បញ្ញើ ២៤
- ក្រាហ្វស្តិតិ ១១ : ប្រាក់បញ្ញើចំណាត់ថ្នាក់តាមប្រភេទរូបិយវត្ថុ ក្នុងខែកញ្ញា ឆ្នាំ២០១៥ (%នៃប្រាក់បញ្ញើសរុប)..... ២៤
- តារាង ១៧ : បម្រែបម្រួលប្រចាំខែនៃប្រតិបត្តិការទទួលប្រាក់បញ្ញើរបស់ធនាគារទទួលប្រាក់បញ្ញើ..... ២៥
- ក្រាហ្វស្តិតិ ១២ : ប្រាក់បញ្ញើជារៀលចំណាត់ថ្នាក់តាមប្រភេទ ក្នុងខែកញ្ញា ឆ្នាំ២០១៥ (%នៃប្រាក់បញ្ញើសរុប) ២៦
- ក្រាហ្វស្តិតិ ១៣ : ប្រាក់បញ្ញើជារូបិយប័ណ្ណចំណាត់ថ្នាក់តាមប្រភេទ ក្នុងខែកញ្ញា ឆ្នាំ២០១៥ (%នៃប្រាក់បញ្ញើជារូបិយប័ណ្ណសរុប).. ២៦
- តារាង ១៨ : សកម្មភាពផ្តល់ឥណទានរបស់គ្រឹះស្ថានមីក្រូហិរញ្ញវត្ថុ និងអង្គការមិនមែនរដ្ឋាភិបាល ២៧
- តារាង ១៩ : ការដាត់ទាត់មូលប្បទានបត្រជាប្រាក់រៀលតាមរយៈសភាដាត់ទាត់..... ២៨
- តារាង ២០ : ការដាត់ទាត់មូលប្បទានបត្រជាប្រាក់ដុល្លារតាមរយៈសភាដាត់ទាត់ ២៩
- តារាង ២១ : ចំនួនភ្ញៀវបរទេសមកដល់ប្រទេសកម្ពុជា..... ៣០
- តារាង ២២ : ស្ថិតិនាំចូល និងនាំចេញទំនិញរបស់ប្រទេសកម្ពុជា..... ៣១

សេចក្តីផ្តើម

អតិផរណាថ្លៃទំនិញប្រើប្រាស់រួមបានកើនឡើងបន្តិចក្នុងខែកញ្ញា ឆ្នាំ២០១៥ នេះ ធៀបនឹងខែសីហា ។ ក្នុងអំឡុងពេលនេះដែរ អត្រាប្តូរប្រាក់រៀលបានបន្តឡើងថ្លៃធៀបនឹងប្រាក់ដុល្លារអាមេរិក ខណៈដែលសកម្មភាពធនាគារឆ្លុះបញ្ចាំងតាមរយៈឥណទានចំពោះវិស័យឯកជន និងប្រាក់បញ្ញើរបស់និវាសនបានបន្តកើនឡើងគួរឲ្យកត់សម្គាល់ ។ ចំណែកឯជញ្ជីងពាណិជ្ជកម្មទំនិញអន្តរជាតិបានបង្ហាញពីការកើនឡើងនៃឱនភាព ។

សន្ទស្សន៍ថ្លៃទំនិញប្រើប្រាស់

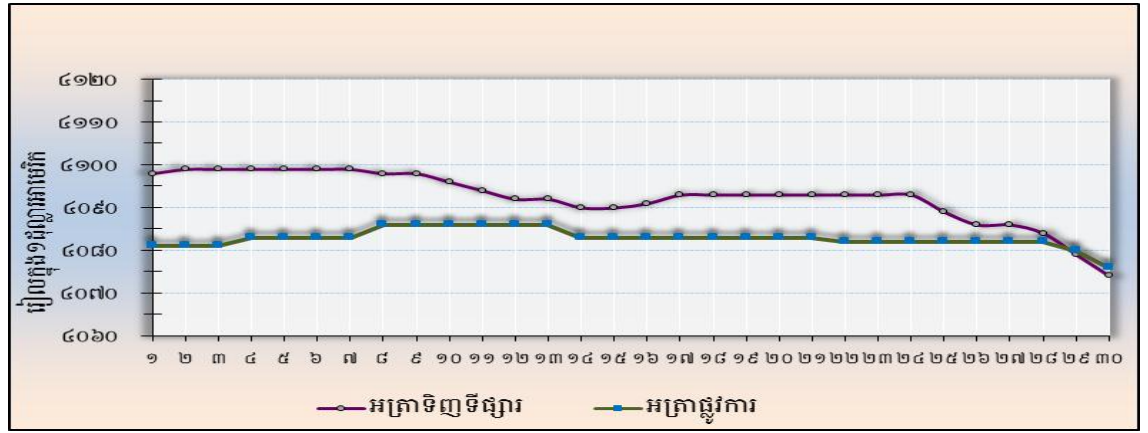
អតិផរណាថ្លៃទំនិញប្រើប្រាស់ (ខែលើខែ) នៅភ្នំពេញ បានកើនឡើងដល់អត្រា ០,៣២% ក្នុងខែកញ្ញា ឆ្នាំ២០១៥ ពីអត្រា ០,២៩% ក្នុងខែសីហា ។ ក្នុងនោះ សន្ទស្សន៍ថ្លៃទំនិញប្រើប្រាស់មួយក្រុមក្នុងចំណោមសន្ទស្សន៍ថ្លៃទំនិញដប់ពីរក្រុមបានកើនឡើង ខណៈដែលមានប្រាំមួយក្រុមផ្សេងទៀតបានថយចុះ ។



ផ្នែកលើទិន្នន័យបម្រែបម្រួលឆ្នាំលើឆ្នាំ នៃសន្ទស្សន៍ថ្លៃទំនិញប្រើប្រាស់រួមបានកើនឡើងដល់ ០,៩៤% ក្នុងខែកញ្ញា ឆ្នាំ២០១៥ ពីអត្រា ០,៨% ក្នុងខែសីហា ឆ្នាំ២០១៥ ។ កំណើននេះឆ្លុះបញ្ចាំងដោយការកើនឡើងនៃថ្លៃម្ហូបអាហារ និងថ្លៃសម្លៀកបំពាក់ ខណៈដែលថ្លៃប្រេងឥន្ធនៈមានការថយចុះ ។

អត្រាប្តូរប្រាក់

ក្នុងខែកញ្ញា ឆ្នាំ២០១៥ នេះ អត្រាទិញទីផ្សារប្រាក់រៀលធៀបនឹងប្រាក់ដុល្លារអាមេរិកមានអត្រា ៤.០៧៤ រៀលក្នុងមួយដុល្លារអាមេរិក ដោយបានឡើងថ្លៃ ០,៥៩% ធៀបនឹងខែសីហា ឆ្នាំ២០១៥ ។ ការឡើងថ្លៃនេះ ជាចម្បងគឺបណ្តាលមកពីការកើនឡើងនៃតម្រូវការប្រាក់រៀលក្នុងការចំណាយលើការបង់ពន្ធនិងចំណាយក្នុងថ្ងៃកាន់បិណ្ឌ ។



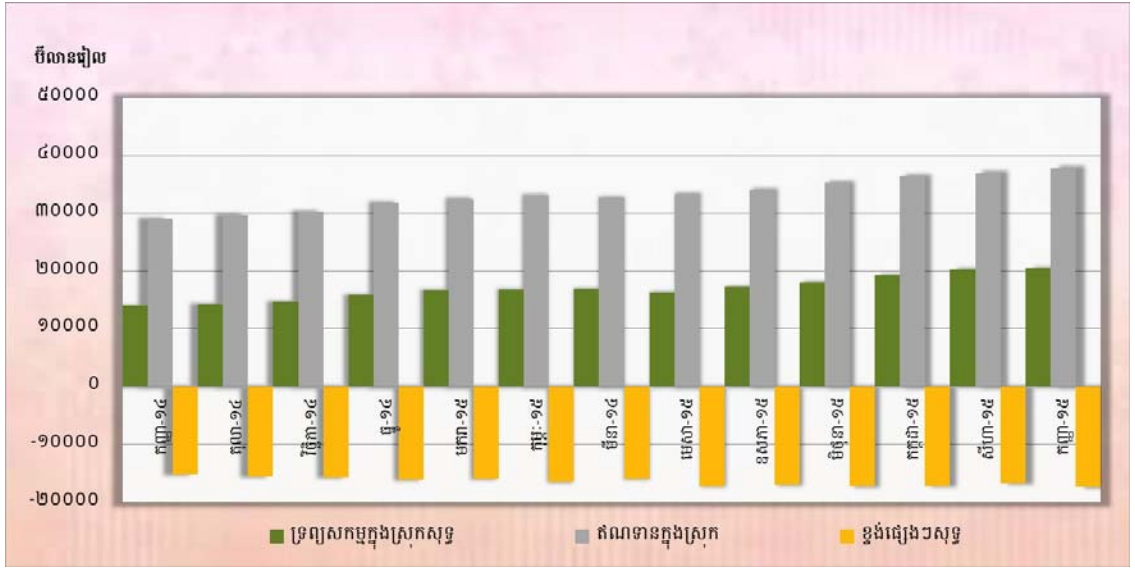
ការផ្គត់ផ្គង់រូបិយវត្ថុ

រូបិយវត្ថុទូទៅ (M2) បានកើនឡើងជាបង្អួចដល់ ៤៦.៩៦០,១ ប៊ីលានរៀល ក្នុងខែកញ្ញា ឆ្នាំ២០១៥ គឺកើនឡើង ០,៦% ធៀបនឹងខែសីហា ។ សមាសធាតុរបស់ M2 ដែលរួមមានប្រាក់បញ្ញើជាប្រិយប័ណ្ណរបស់ និវាសន និងប្រាក់បញ្ញើមានកាលកំណត់និងសន្សំបានកើនឡើងចំនួន ០,៩% និង ០,១% រៀងគ្នា ខណៈដែល ប្រាក់បញ្ញើចរន្ត និងរូបិយវត្ថុក្នុងចរាចរណ៍បានថយចុះចំនួន ៦,៤% និង ០,៩% រៀងគ្នា ។



ទ្រព្យសកម្មក្នុងស្រុកសុទ្ធនៃវិស័យធនាគារ

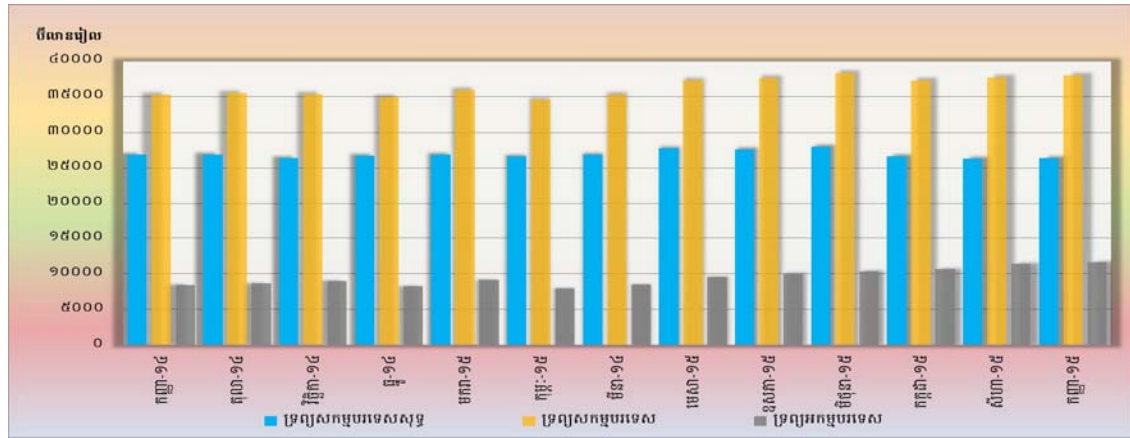
ទ្រព្យសកម្មក្នុងស្រុកសុទ្ធនៃវិស័យធនាគារក្នុងខែកញ្ញា ឆ្នាំ២០១៥ បានបន្តកើនឡើងដល់ចំនួន ២០.៦០០,៩ ប៊ីលានរៀល គឺកើនឡើងចំនួន ១% ធៀបនឹងខែមុន កំណើននេះគឺបណ្តាលមកពីការកើនឡើង នៃខ្ទង់ឥណទានក្នុងស្រុកចំនួន ២,២% ខណៈដែលខ្ទង់ផ្សេងៗសុទ្ធបានថយចុះចំនួន ៣,៧% ។



ការកើនឡើងនៃខ្ទង់ឥណទានក្នុងស្រុក ឆ្លុះបញ្ចាំងដោយការកើនឡើងឥណទានចំពោះវិស័យឯកជន ចំនួន ២,៣% និងខ្ទង់ឥណទានទេយ្យសុទ្ធចំពោះរដ្ឋាភិបាលចំនួន ៣,២% ។

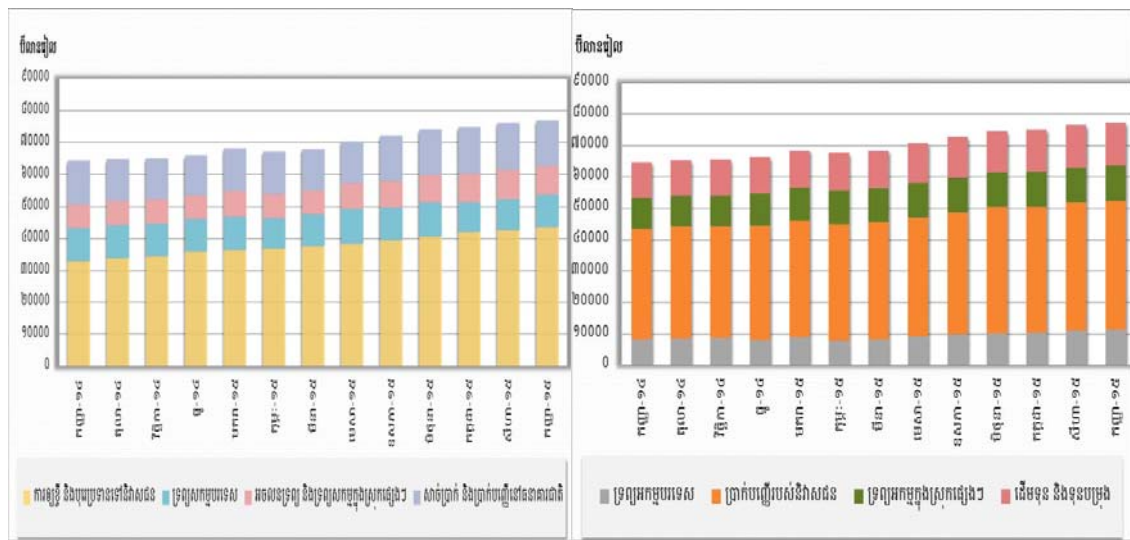
ទ្រព្យសកម្មបរទេសសុទ្ធនៃវិស័យធនាគារ

ទ្រព្យសកម្មបរទេសសុទ្ធនៃវិស័យធនាគារបានកើនឡើងដល់ចំនួន ២៦.៣៥៩,២ ប៊ីលានរៀល នៅខែកញ្ញា ឆ្នាំ២០១៥ នេះ គឺកើនឡើង ០,២% ធៀបនឹងខែសីហា ឆ្នាំ២០១៥ ។ ការកើនឡើងនេះ ជាចម្បង គឺបណ្តាលមកពីការកើនឡើងនៃខ្ទង់ទ្រព្យសកម្មបរទេសសរុបចំនួន ០,៧% ។



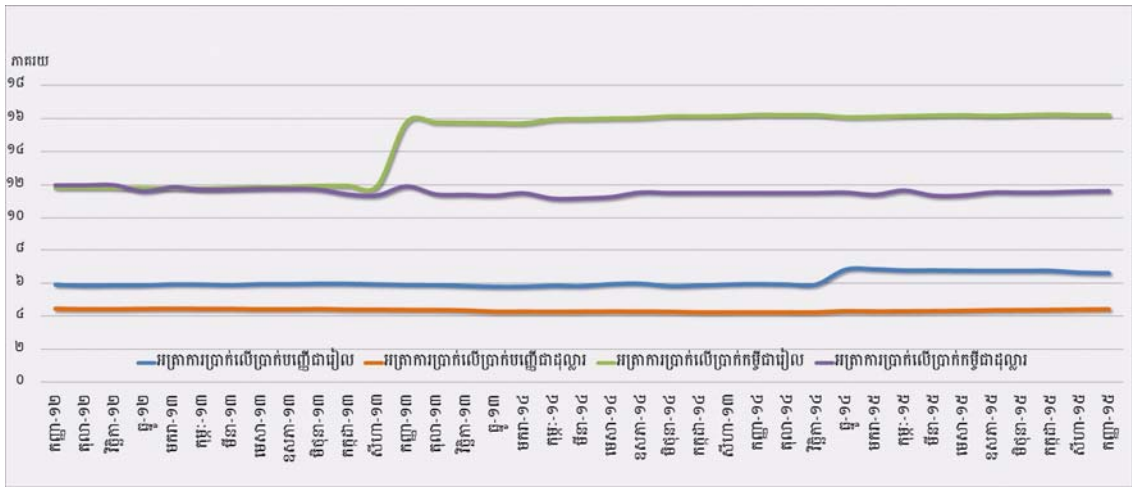
ប្រតិបត្តិការរបស់ធនាគារទទួលប្រាក់បញ្ញើ

ទ្រព្យសកម្មសរុបរបស់ធនាគារពាណិជ្ជ និងធនាគារឯកទេសក្នុងខែកញ្ញា ឆ្នាំ២០១៥ នេះ មានចំនួន ៧៧.២១៩,៤ ប៊ីលានរៀល គឺកើនឡើងចំនួន ១% ធៀបនឹងខែមុន ។



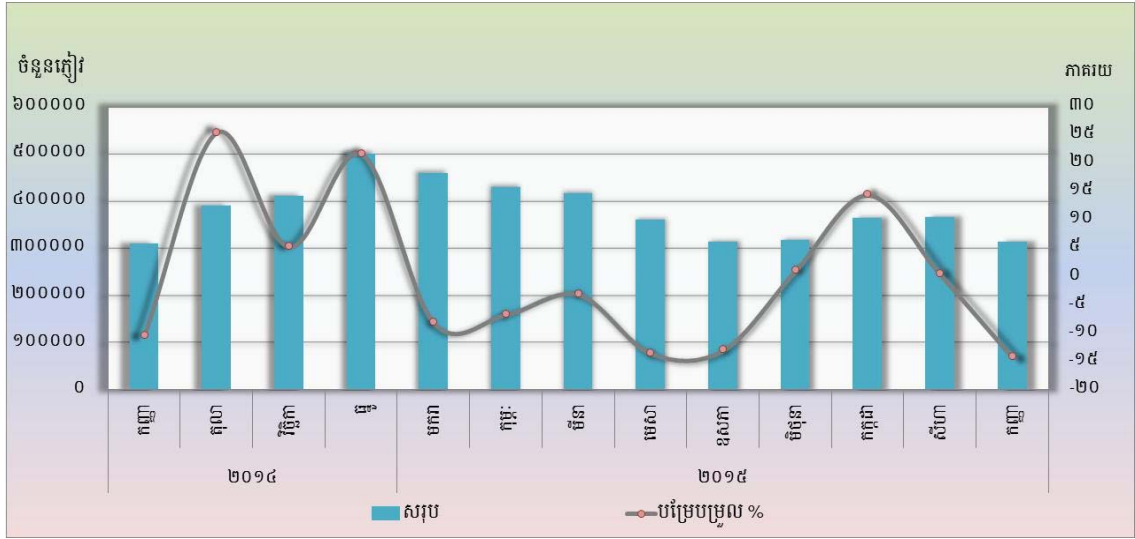
អត្រាការប្រាក់លើប្រាក់កម្ចី និងប្រាក់បញ្ញើសម្រាប់រយៈពេល ១២ខែ ក្នុងខែកញ្ញា ឆ្នាំ២០១៥

ចលនាអត្រាការប្រាក់លើប្រាក់កម្ចី និងប្រាក់បញ្ញើសម្រាប់រយៈពេល ១២ខែ ក្នុងខែកញ្ញា ឆ្នាំ២០១៥ នេះ បានបង្ហាញឲ្យឃើញថា អត្រាការប្រាក់លើប្រាក់បញ្ញើដែលវាស់ដោយកម្រិតមធ្យមថ្លឹងតាមទំហំនៃប្រតិបត្តិការ ធនាគារជាប្រាក់រៀលបានថយចុះចំនួន ០,០៣% ខណៈអត្រានិងរយៈពេលដូចគ្នាជាប្រាក់ដុល្លារអាមេរិកបាន កើនឡើងចំនួន ០,០២% ។ ក្នុងអំឡុងពេលនេះដែរ អត្រាការប្រាក់លើប្រាក់កម្ចីដែលវាស់ដោយកម្រិតមធ្យម ថ្លឹងតាមទំហំប្រតិបត្តិការធនាគារ ជាប្រាក់រៀលបានរក្សាអត្រាថេរស្មើ ១៦,២០% ដូចខែសីហា ឆ្នាំ២០១៥ ខណៈដែលអត្រានិងរយៈពេលដូចគ្នាជាប្រាក់ដុល្លារអាមេរិកបានថយចុះបន្តិចបន្តួចចំនួន ០,០១% ។



ការមកដល់នៃភ្ញៀវបរទេស

ចំនួនភ្ញៀវបរទេសមកដល់ប្រទេសកម្ពុជាក្នុងខែកញ្ញា ឆ្នាំ២០១៥ នេះ មានចំនួន ៣១៤.៤៥៩ នាក់ គឺបានថយចុះចំនួន ១៤,១% បន្ទាប់ពីបានកើនឡើងចំនួន ០,៥% កាលពីខែមុន ។ គោលបំណងចម្បងនៃភ្ញៀវ បរទេសមកដល់ប្រទេសកម្ពុជាគឺការធ្វើវិស្សមកាល ដែលមានសមាមាត្រច្រើនជាង ៨៨% នៃចំនួនភ្ញៀវសរុប ។

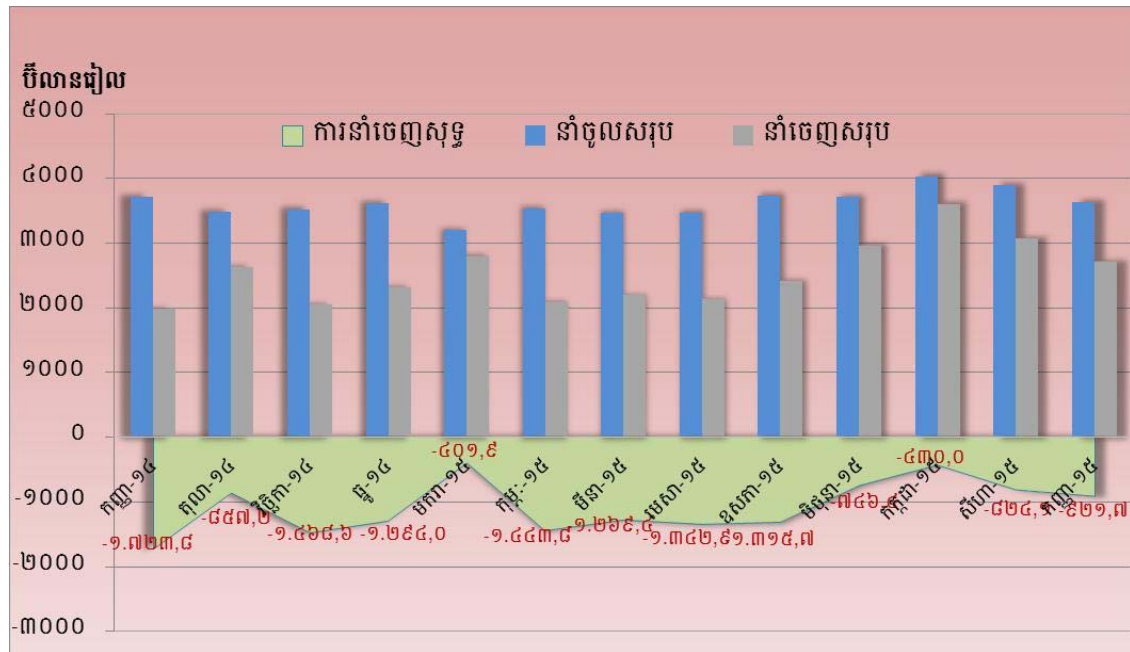


សមាមាត្រនៃភ្ញៀវទេសចរវេទនាចូលមកប្រទេសកម្ពុជាច្រើនជាងគេ គឺមកពីប្រទេសវៀតណាម ឡាវ ថៃ ចិន កូរ៉េខាងត្បូង ជប៉ុន ម៉ាឡេស៊ី សហរដ្ឋអាមេរិក អូស្ត្រាលី និង តៃវ៉ាន់ ។

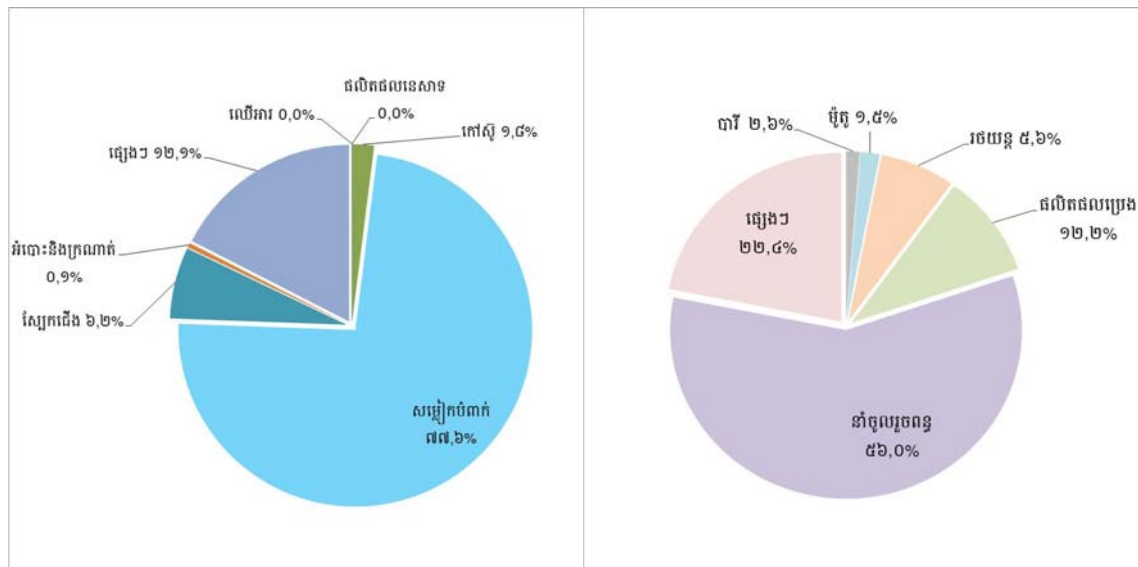


ពាណិជ្ជកម្មទំនិញអន្តរជាតិ

ក្នុងខែកញ្ញា ឆ្នាំ២០១៥ ពាណិជ្ជកម្មទំនិញអន្តរជាតិបានបង្ហាញនូវឱនភាពចំនួន ៩២១,៧ ប៊ីលានរៀល (២៥,៤%) បន្តពីឱនភាព ៨២៤ ប៊ីលានរៀល (២១,២%) ក្នុងខែសីហា ឆ្នាំ២០១៥ ។



សមាសធាតុចម្បងនៃការនាំចេញសរុបក្នុងខែនេះគឺ សម្លៀកបំពាក់ ស្បែកជើង កៅស៊ូ និងអំបោះ និងក្រណាត់ ។ រីឯសមាសធាតុចម្បងនៃការនាំចូលសរុបក្នុងខែនេះគឺ ប្រេងឥន្ធនៈ រថយន្ត ដែក មាស ម៉ូតូ សម្ភារៈសំណង់ បារី ស៊ីម៉ង់ត៍ សម្លៀកបំពាក់ ស្រាបៀរ និងក្រណាត់ ។



តារាង ១ : សន្ទស្សន៍វិជ្ជាជីវៈស្រីប្រើប្រាស់ និងអត្រាអតិថិជន

១. សន្ទស្សន៍វិជ្ជាជីវៈស្រីប្រើប្រាស់ (CPI) និងសន្ទស្សន៍វិជ្ជាជីវៈស្រីប្រើប្រាស់ក្រុមប្រឹក្សា

(តុល្យ-ឆ្នាំ ២០០៦=១០០)

	ឆ្នាំ-១៤	មិថុនា-១៥	កក្កដា-១៥	សីហា-១៥	កញ្ញា-១៥
សន្ទស្សន៍វិជ្ជាជីវៈស្រីប្រើប្រាស់	១៥៧,២៩	១៦០,១១	១៦០,៩៨	១៦១,៤៥	១៦១,៩៦
អាហារ និងភេសជ្ជៈ:មិនមែនជាតិស្រវឹង	១៨៣,២៥	១៨៨,៧៤	១៩០,១៥	១៩១,៣៧	១៩២,៩០
ភេសជ្ជៈ:មានជាតិស្រវឹង និងថ្នាំជក់	១៣៧,៦១	១៤១,២១	១៤០,៩១	១៤២,០៦	១៤២,៩២
សម្លៀកបំពាក់ និងស្បែកជើង	១៣០,៣១	១៣៣,៤៥	១៣៤,៤៧	១៣៥,៨០	១៣៦,៥៤
ផ្ទះសំបែង ទឹក អគ្គិសនី ឧស្ម័ន និងឥន្ធនៈដទៃទៀត	១២៧,២៥	១២៦,៦៥	១២៦,៧៩	១២៦,១០	១២៥,៨៣
គ្រឿងសង្ហារឹម សម្ភារៈប្រើប្រាស់គ្រួសារនិងការថែទាំផ្ទះជាប្រចាំ	១៤១,៧៤	១៤២,៨៣	១៤២,៩២	១៤៣,៦៥	១៤២,៨៣
សុខាភិបាល	១២៧,៥៥	១២៧,៣៣	១២៧,៥០	១២៧,៥២	១២៨,៦៧
ការដឹកជញ្ជូន	១២០,៤៨	១២០,៣៨	១២០,៤០	១២០,៥១	១២០,០៧
គមនាគមន៍	៦៨,០៧	៦៧,៥៣	៦៧,៧៨	៦៧,៨៧	៦៧,៨៦
ការកម្សាន្ត និងវប្បធម៌	១១២,២២	១១៣,៤៥	១១៣,៤៣	១១៤,៥១	១១៤,០៣
ការសិក្សា	១៥៩,១០	១៥៩,១០	១៥៩,១០	១៥៩,១០	១៥៩,៦៤
ភោជនីយដ្ឋាន	២២៣,១០	២២៧,៣៨	២៣០,៣៣	២៣២,៦៤	២៣៤,៤៧
ទំនិញ និងសេវាកម្មផ្សេងៗ	១៣៧,៦២	១៣៨,៧៩	១៣៨,៨៧	១៣៩,៦០	១៣៩,៤០

២. បម្រែបម្រួលជាភាគរយនៃសន្ទស្សន៍វិជ្ជាជីវៈស្រីប្រើប្រាស់ និងធាតុផ្សំ

២.១ បម្រែបម្រួលជាភាគរយសរុប

សន្ទស្សន៍វិជ្ជាជីវៈស្រីប្រើប្រាស់	-០,៧៤	០,២១	០,៥៤	០,២៩	០,៣២
អាហារ និងភេសជ្ជៈ:មិនមែនជាតិស្រវឹង	-០,៥៣	០,៤៦	០,៧៥	០,៦៤	០,៨០
ភេសជ្ជៈ:មានជាតិស្រវឹង និងថ្នាំជក់	-០,៧២	០,១៧	-០,២១	០,៨២	០,៦១
សម្លៀកបំពាក់ និងស្បែកជើង	-០,១៩	០,៧០	០,៧៦	០,៩៩	០,៥៥
ផ្ទះសំបែង ទឹក អគ្គិសនី ឧស្ម័ន និងឥន្ធនៈដទៃទៀត	-០,៦៥	-០,៤៩	០,១១	-០,៥៤	-០,២១
គ្រឿងសង្ហារឹម សម្ភារៈប្រើប្រាស់គ្រួសារនិងការថែទាំផ្ទះជាប្រចាំ	០,០០	-០,២៩	០,០៦	០,៥១	-០,៥៧
សុខាភិបាល	០,២៩	-០,០៣	០,១៤	០,០២	០,៩០
ការដឹកជញ្ជូន	-៣,១៧	០,១០	០,០១	-១,៥៧	-២,០៦
គមនាគមន៍	-០,២៣	-០,២៤	០,៣៧	០,១២	-០,០២
ការកម្សាន្ត និងវប្បធម៌	-០,៣៤	-០,០២	-០,០២	០,៩៥	-០,៤២
ការសិក្សា	០,០០	០,០០	០,០០	០,០០	០,៣៤
ភោជនីយដ្ឋាន	-០,៥០	០,១៨	១,៣០	១,០០	០,៧៩
ទំនិញ និងសេវាកម្មផ្សេងៗ	-០,៦៨	០,១៣	០,០៦	០,៥២	-០,១៤

២.២ បម្រែបម្រួលជាភាគរយធៀបលើខ្លួនឯងនៃធាតុផ្សំ

សន្ទស្សន៍វិជ្ជាជីវៈស្រីប្រើប្រាស់	១,០៧	០,៧០	០,៨០	០,៨០	០,៩៤
អាហារ និងភេសជ្ជៈ:មិនមែនជាតិស្រវឹង	៣,០៧	៣,៦៣	៣,៤១	៣,០៣	៣,៥៦
ភេសជ្ជៈ:មានជាតិស្រវឹង និងថ្នាំជក់	៤,៣១	២,១៧	២,៥២	២,៦៩	៣,៧៧
សម្លៀកបំពាក់ និងស្បែកជើង	-០,០១	២,៥៨	៣,៦០	៤,២៤	៥,៣០
ផ្ទះសំបែង ទឹក អគ្គិសនី ឧស្ម័ន និងឥន្ធនៈដទៃទៀត	-២,៨០	-៤,៤៤	-៤,៦០	-៣,២៤	-៣,២៣
គ្រឿងសង្ហារឹម សម្ភារៈប្រើប្រាស់គ្រួសារនិងការថែទាំផ្ទះជាប្រចាំ	៦,៣៤	១,១១	០,៩៧	១,៩៩	០,៨២
សុខាភិបាល	០,០៧	-០,៤៦	០,១៩	០,២១	១,១៨
ការដឹកជញ្ជូន	-៦,៨៥	-៧,៩៤	-៧,៥៦	-៨,៩៨	-១០,៨៧
គមនាគមន៍	-២,១១	-១,៣៥	-១,០៣	-១,២៦	-០,៩៩
ការកម្សាន្ត និងវប្បធម៌	៣,០២	០,២៤	១,៩០	៣,៤៩	១,៧៩
ការសិក្សា	១,៥៧	-០,៥២	-០,០៧	-០,០៣	០,៣៥
ភោជនីយដ្ឋាន	៤,៨៥	២,៩៥	៤,២៦	៤,១៧	៤,២៩
ទំនិញ និងសេវាកម្មផ្សេងៗ	-៣,៥២	-៣,២២	-៤,១៧	-១,៧១	-១,៣៤

៣. សន្ទស្សន៍វិជ្ជាជីវៈស្រីប្រើប្រាស់គិតជាមធ្យមអិលធីខេ

បម្រែបម្រួលជាភាគរយលើឆ្នាំ (%)	២,១១	០,៩៩	០,៨៤	០,៧៦	០,៨៤
-------------------------------	------	------	------	------	------

៤. សន្ទស្សន៍វិជ្ជាជីវៈស្រីប្រើប្រាស់គិតជាមធ្យមអិលធីខេ

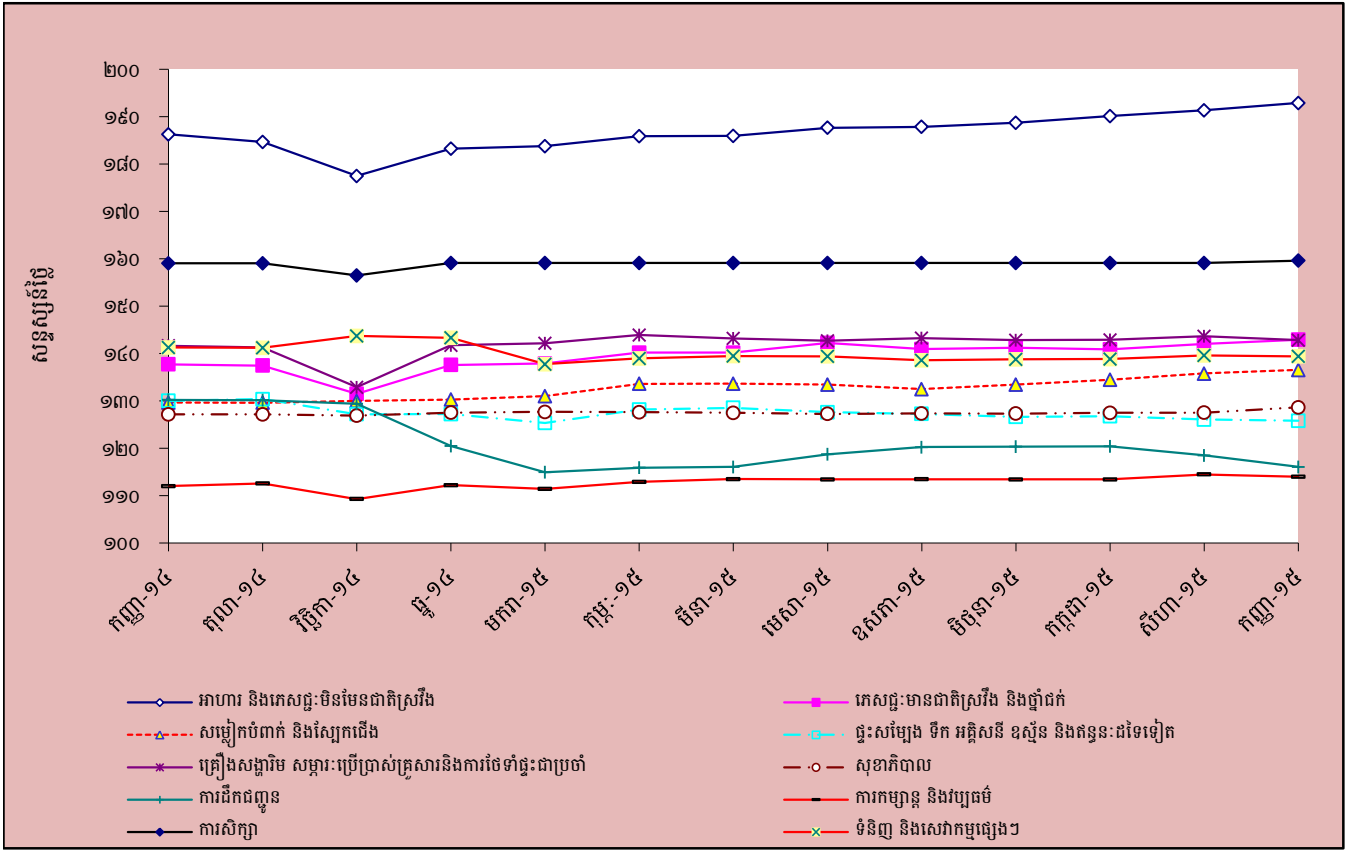
បម្រែបម្រួលជាភាគរយលើឆ្នាំ (%)	៣,៨៦	២,០២	១,៧៣	១,៤៦	១,២៤
-------------------------------	------	------	------	------	------

តារាង ២ : មុខទំនិញរៀបចំផ្លែ ក្នុងខែកញ្ញា ឆ្នាំ២០១៥

ល.រ	មុខទំនិញរៀបចំមុខ	មេគុណ	សន្តស្សន៍			បម្រែបម្រួលជាភាគរយ	
			កញ្ញា-១៤	សីហា-១៥	កញ្ញា-១៥	ខែនេះ	ឆ្នាំនេះ
១	ដំណាំសណែ្តកសម្រាប់យកគ្រាប់	០,៤១៣	១៩២,៨០	២២០,៥៤	២០៧,៤៩	៣,៥	៧,៦
២	បន្លែជាផ្លែ	១,១៣៨	២១៣,៣៣	២៣២,២៣	២៣៩,៥៣	៣,១	១២,៣
៣	ការចែករៀន និងការជូសជុល	០,២៦៥	២០០,០០	២០២,២៤	២០៦,៣៩	២,០	៣,២
៤	ស្បែកជើង	០,៦៤១	១៣៩,០៧	១៤២,៩១	១៤៥,៥៧	១,៩	៤,៧
៥	ផលិតផលម្ហូបអាហារ	១,៤០៤	២០៥,៨៨	២០២,៣៤	២០៥,៧០	១,៧	-០,១
៦	វាយនភ័ណ្ឌប្រើក្នុងគ្រួសារ	០,០១៥	១៥៧,៤៩	១៦៤,០៧	១៦៦,៧៩	១,៧	៥,៩
៧	ប្រេងឆា និងខ្នាញ់	០,៩២០	២០៧,៣៧	២០៦,១០	២០៩,២៥	១,៥	០,៩
៨	ផ្លែឈើស្រស់	៤,០៩៤	១៩៦,១៩	១៩៩,៣៧	២០២,៤៣	១,៥	៣,២
៩	ស្ករ ដំណាប់ ទឹកឃ្មុំ ស្ករក្រូច	១,៤៨៩	១៣៨,១៨	១៣៤,៥៧	១៣៦,៦១	១,៥	-១,១
១០	ផលិតផលផ្គាំពេទ្យ និងប្រដាប់ប្រដាប្រើប្រាស់ និងសម្ភារៈ	៣,៥៨៨	១២៣,១៦	១២៣,៥៩	១២៥,១២	១,២	១,៦
១១	ខោអាវកូនក្មេងអាយុក្រាម១ឆ្នាំ	០,០៥៤	១៣៩,៧៦	១៤៣,៦៥	១៤៥,១៧	១,១	៣,៩
១២	អង្ករលេខ២ នាងធីតាគុណភាពលេខ២	២,៦៨១	២០១,៥១	២០៤,៧៧	២០៦,៨៤	១,០	២,៦
១៣	ថ្នាំជក់	០,៨៣១	១៤៧,០៩	១៥៤,០២	១៥៥,៥៤	១,០	៥,៧
១៤	សម្លៀកបំពាក់ផ្សេងទៀតទាំងពីរភេទ	០,២២២	១១៩,៤២	១២៧,៣៤	១២៨,៦៧	១,០	៧,៧
១៥	ត្រីស្រស់	៧,៤៣៥	១៦៨,៣៩	១៨១,៣១	១៨២,៩២	០,៩	៨,៦
១៦	វត្ថុធាតុដើមសម្លៀកបំពាក់	០,៣៣៤	១៣៤,៧៦	១៤៤,៨៥	១៤៦,១៨	០,៩	៨,៥
១៧	គ្រឿងបន្លាស់និងសម្ភារៈបន្ទាប់បន្សំ	០,០៨៤	១៩៧,០៥	២០៦,៤០	២០៨,៣៣	០,៩	៥,៧
១៨	សេវាកម្មដទៃទៀត	០,៨៩២	១១១,៧៤	១១២,២៩	១១៣,៣១	០,៩	១,៤
១៩	កោដិយដ្ឋាន និងសណ្ឋាគារ	៥,៨៦១	២២៤,៨៣	២៣២,៦៤	២៣៤,៤៧	០,៨	៤,៣
២០	អង្ករដំណើប គុណភាពល្អ ខ្មែរ	០,៤២៩	១២៦,០៦	១២៧,៧៤	១២៨,៦៥	០,៧	២,១
២១	ធុញ្ញជាតិដទៃទៀត	០,០៩០	២២០,៦៥	២៣៧,៦៩	២៣៩,៣៥	០,៧	៨,៥
២២	សាច់គោស្រស់	២,១៦៥	២០៩,៤៦	២១០,៦៩	២១២,១៦	០,៧	១,៣
២៣	ប្រេងម៉ាស៊ីន	០,០៦២	១៤៣,៥៨	១៤២,២៥	១៤៣,២០	០,៧	-០,៣
២៤	អង្ករ	៦,១៦២	២០០,៣២	២០៤,១៥	២០៥,២៨	០,៦	២,៥
២៥	សំប្រពៃណី	០,៥៦១	១៩១,៧៤	១៩៩,១១	២០០,២៥	០,៦	៤,៤
២៦	សាច់កែច្នៃក្នុងស្រុក	០,២៧៦	២២១,៥៤	២៣០,០៥	២៣១,៣៥	០,៦	៤,៤
២៧	ត្រីសមុទ្រ (ស្រស់ ឬ ក្លាសេ)	០,២២៩	១៧៩,៦៤	១៩៣,០៩	១៩៤,០៦	០,៥	៨,០
២៨	បន្លែស្លឹក និង ដើម តាង ទង	២,០៣១	១៧៦,៩០	១៩១,៣១	១៩២,២៤	០,៥	៨,៧
២៩	នំសរសៃ	១,០០៨	២០៧,៨៧	២១០,២៨	២១១,០៩	០,៤	១,៥
៣០	ទឹកសុទ្ធ ទឹកក្រូច និងទឹកផ្លែឈើ និងបន្លែ	០,៧៤៨	១៣៣,០៣	១៣៤,២៤	១៣៤,៧៧	០,៤	១,៣
៣១	ស្រា	០,២៤៨	១៥៣,០៣	១៥៤,៤៣	១៥៥,០០	០,៤	១,៣
៣២	សាច់មាន់ស្រស់	១,៣០៣	១៨៩,១០	១៩២,៦៤	១៩៣,២៣	០,៣	២,២
៣៣	ត្រីកែច្នៃ	១,៦៤៦	១៩៨,១៤	២០១,៥៥	២០២,១៥	០,៣	២,០
៣៤	គ្រាប់ត្រីស្លឹកស្លឹកដែលបរិភោគបាន	០,៥៥៦	២២៨,៤៧	២១៥,៣៥	២១៦,០៦	០,៣	-៥,៤
៣៥	ការហ្វូ ការកាវ និងតែ	០,៧៥៥	១៣៤,៥៥	១៣៣,៨៥	១៣៤,២៣	០,៣	-០,២
៣៦	សម្លៀកបំពាក់បុរស និងកុមារ	០,៦២១	១២៣,៥៥	១៣០,៤០	១៣០,៨០	០,៣	៥,៩
៣៧	ការសម្អាត ការជូសជុល និងការជួលសម្លៀកបំពាក់	០,០៤០	១១៧,៦៧	១១៩,៦២	១១៩,៩៤	០,៣	១,៩
៣៨	សម្ភារៈប្រើប្រាស់ក្នុងផ្ទះ	០,៣៩៧	១១៣,៦៥	១១៥,០៤	១១៥,៤១	០,៣	១,៦
៣៩	សេវាសុខាភិបាលក្រៅមន្ទីរពេទ្យ	១,១៤១	១១៩,០០	១១៨,៨៥	១១៩,១៩	០,៣	០,២
៤០	ការសិក្សា	១,១៧៤	១៥៩,០៩	១៥៩,១០	១៥៩,៦៤	០,៣	០,៣

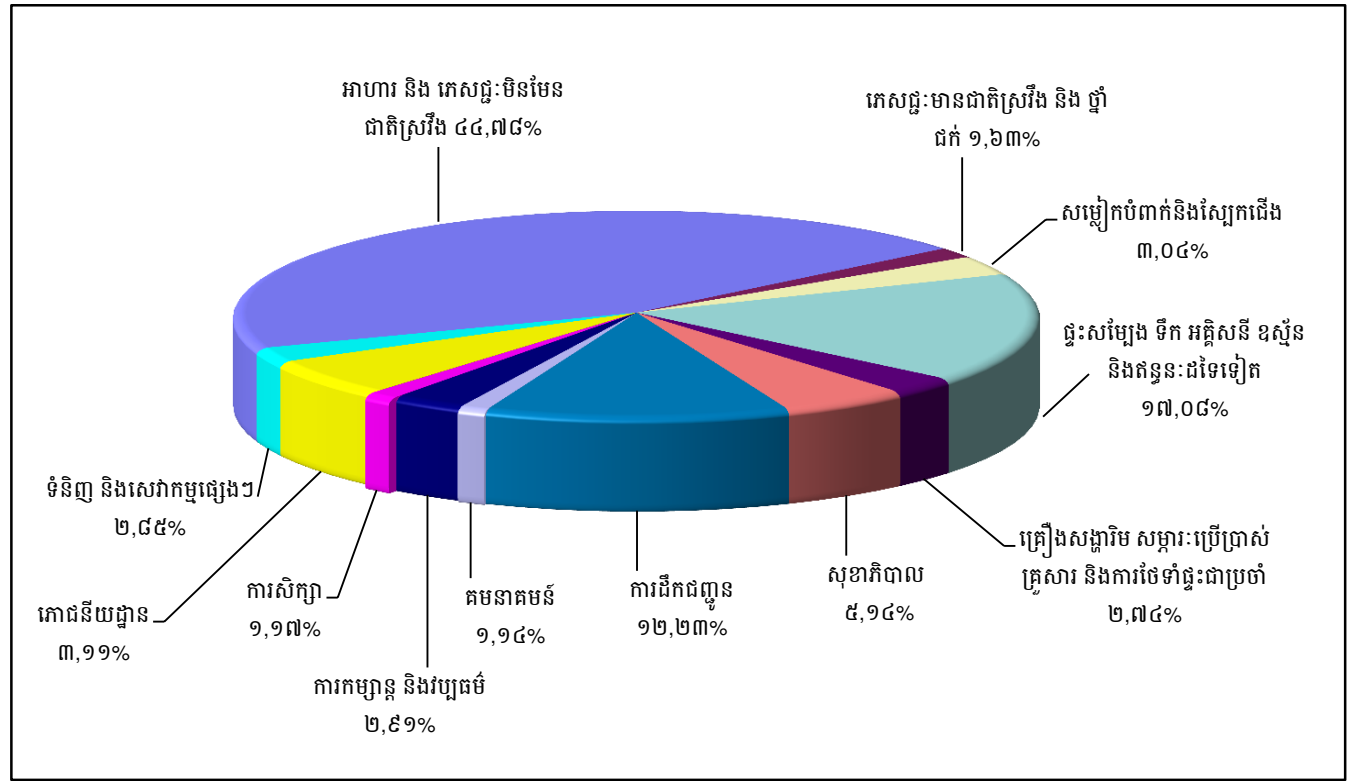
ប្រភព : វិទ្យាស្ថានជាតិស្ថិតិ

ក្រាហ្វស្តីតិ ១ : សន្ទស្សន៍ផ្នែកទំនិញប្រើប្រាស់



ប្រភព : វិទ្យាស្ថានជាតិស្ថិតិ

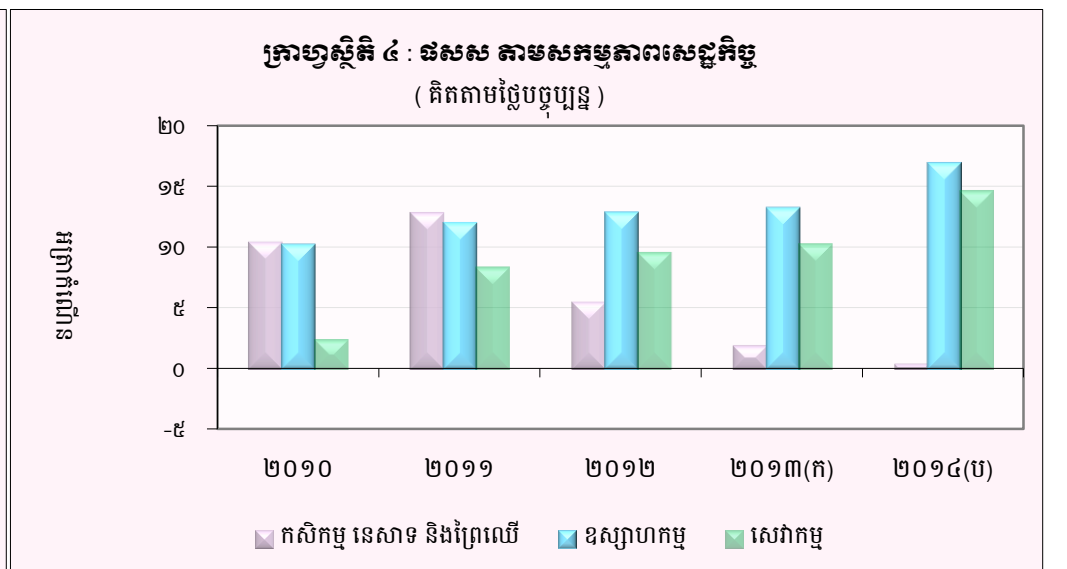
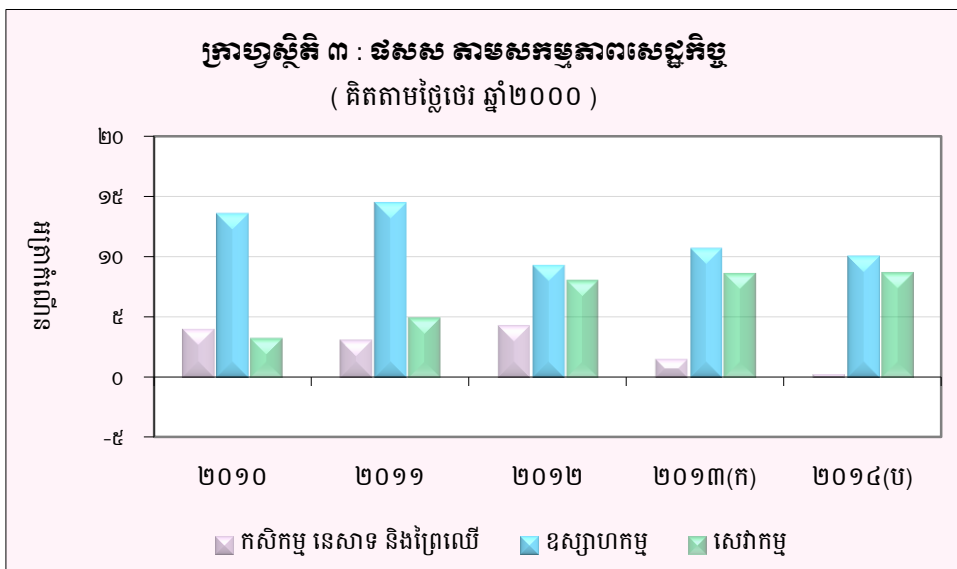
ក្រាហ្វស្តីតិ ២ : សមាមាត្រមេគុណនៃសន្ទស្សន៍ផ្នែកទំនិញប្រើប្រាស់



ប្រភព : វិទ្យាស្ថានជាតិស្ថិតិ

តារាង ៣ : ផលិតផលក្នុងស្រុកសរុប (ផសស)

	គិតតាមថ្លៃថេរ ឆ្នាំ២០០០					គិតតាមថ្លៃបច្ចុប្បន្ន				
	២០១០	២០១១	២០១២	២០១៣ ^(ក)	២០១៤ ^(ប)	២០១០	២០១១	២០១២	២០១៣ ^(ក)	២០១៤ ^(ប)
ផសស គិតជាពាន់លានរៀល	៣០.៤០៦	៣២.៥៥៣	៣៤.៩៣៣	៣៧.៥០៣	៤០.១៨២	៤៧.០៤៤	៥២.០៦៩	៥៦.៦៨២	៦១.៣២៧	៦៧.៧៤០
ផសស គិតជាលានដុល្លារអាមេរិក	៧.៥១៩	៨.១០៦	៨.៦៦២	៩.៣២២	៩.៩៩៨	១១.៦៣៤	១២.៩៦៥	១៤.០៥៤	១៥.២៥១	១៦.៨៨០
អត្រាកំណើននៃ ផសស	៦,០	៧,១	៧,៣	៧,៤	៧,១	៩,៣	១០,៧	៨,៩	៨,២	១០,៥
អត្រាកំណើន ផសស តាមសកម្មភាពសេដ្ឋកិច្ច										
កសិកម្ម នេសាទ និងព្រៃឈើ	៤,០	៣,១	៤,៣	១,៦	០,៣	១០,៥	១២,៩	៥,៦	២,០	០,៥
ឧស្សាហកម្ម	១៣,៦	១៤,៥	៩,៣	១០,៧	៩,៦	១០,៣	១២,១	១៣,០	១៣,៣	១៧,០
សេវាកម្ម	៣,៣	៥,០	៤,១	៤,៧	៤,៧	២,៥	៤,៤	៩,៦	១០,៣	១៤,៧
ផសស សម្រាប់មនុស្សម្នាក់ (គិតជាលានរៀល)	២,២	២,៣	២,៤	២,៦	២,៧	៣,៤	៣,៧	៣,៩	៤,២	៤,៦
ផសស សម្រាប់មនុស្សម្នាក់ (គិតជាដុល្លារអាមេរិក)	៥៣៦	៥៧០	៥៩៩	៦៣៧	៦៧២	៨៣០	៩១១	៩៧៣	១.០៤២	១.១៣៥

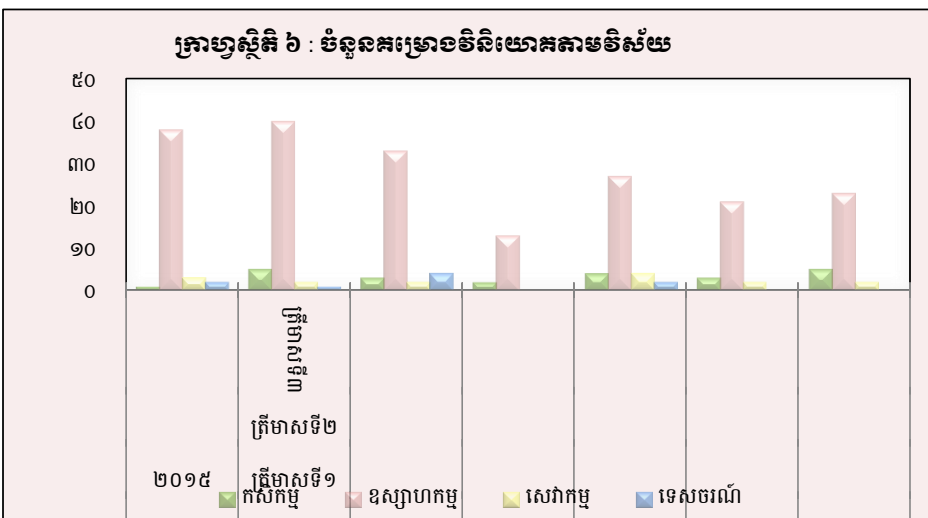
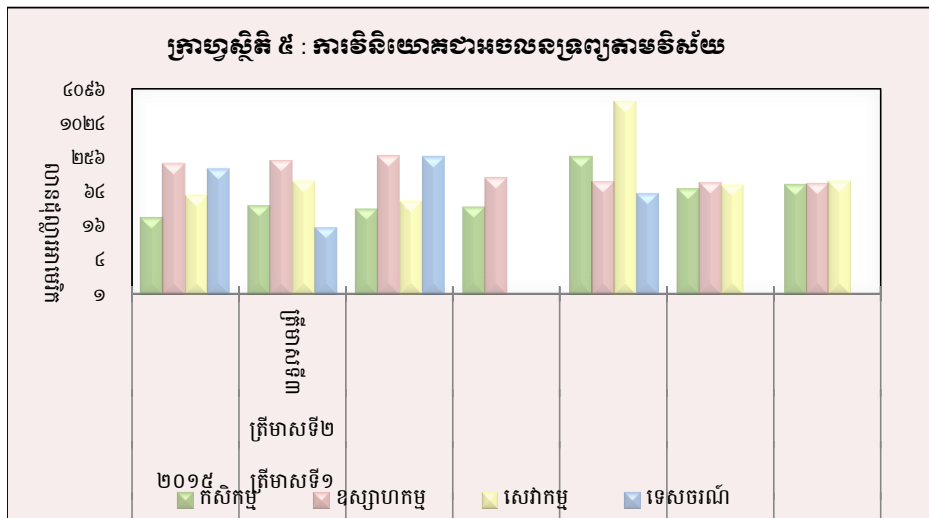


(ប) : ការព្យាករណ៍ជាបឋម
(ក) : ទិន្នន័យកែតម្រូវ
ប្រភព : វិទ្យាស្ថានជាតិស្ថិតិ

តារាង ៤ : គម្រោងវិនិយោគដែលបានអនុម័តតាមវិស័យ

(ឯកតា : លានដុល្លារអាមេរិក)

វិស័យ	កសិកម្ម		ឧស្សាហកម្ម		សេវាកម្ម		ទេសចរណ៍		សរុប	
	គម្រោង	អចលនទ្រព្យ	គម្រោង	អចលនទ្រព្យ	គម្រោង	អចលនទ្រព្យ	គម្រោង	អចលនទ្រព្យ	គម្រោង	អចលនទ្រព្យ
២០១៣										
ត្រីមាសទី៤	៨	៨២៩,៥	៤៤	១.០៤៤,០	១	៨,៣	-	-	៥៣	១.៨៨១,៨
សរុប	១៥	៩៩៧,៩	១៤២	៣.៣៤៩,៦	២	២៩,៥	១	១០៦,០	១៦០	៤.៤៨២,៩
២០១៤										
ត្រីមាសទី១	១	២៣,០	៣៨	២០៤,២	៣	៥៥,៨	២	១៦៣,៣	៤៤	៤៤៦,៣
ត្រីមាសទី២	៥	៣៧,៤	៤០	២៣០,៧	២	៩៨,៩	១	១៥,៤	៤៨	៣៨២,៤
ត្រីមាសទី៣	៣	៣២,៧	៣៣	២៨០,១	២	៤៤,៨	៤	២៦៨,១	៤២	៦២៥,៨
ត្រីមាសទី៤	២	៣៥,៣	១៣	១១៤,៦	-	-	-	-	១៥	១៤៩,៩
សរុប	១១	១២៨,៤	១២៤	៨២៩,៧	៧	១៩៩,៥	៧	៤៤៦,៩	១៤៩	១.៦០៤,៤
២០១៥										
ត្រីមាសទី១	៤	២៧០,៨	២៧	៩៧,៩	៤	២.៤៤៤,០	២	៦០,៦	៣៧	២.៨៧៣,៣
ត្រីមាសទី២	៣	៧៤,៥	២១	៩៤,៥	២	៨៥,៦	-	-	២៦	២៥៤,៦
ត្រីមាសទី៣	៥	៨៨,៥	២៣	៩១,៩	២	៩៩,០	-	-	៣០	២៧៩,៩
សរុប	១២	៤៣៣,៨	៧១	២៨៤,៣	៨	២.៦២៨,៧	២	៦០,៦	៩៣	៣.៤០៧,៤



ប្រភព : ក្រុមប្រឹក្សាអភិវឌ្ឍន៍កម្ពុជា (គណៈកម្មការវិនិយោគកម្ពុជា)

តារាង ៥ : គម្រោងវិនិយោគដែលបានអនុម័តដោយក្រុមប្រឹក្សាអភិវឌ្ឍន៍កម្ពុជាតាមបណ្តាប្រទេសបង្ក្រាប *

(ឯកតា : លានដុល្លារអាមេរិក)

ប្រទេស	២០១៣		២០១៤			២០១៥		
	ត្រីមាសទី៤	ត្រីមាសទី១	ត្រីមាសទី២	ត្រីមាសទី៣	ត្រីមាសទី៤	ត្រីមាសទី១	ត្រីមាសទី២	ត្រីមាសទី៣
កម្ពុជា	១.៣០៣,២	១៣១,៦	១២៥,៦	២៥៨,២	៦៦,៧	២.៧៥៤,៩	១១៧,៤	៤៥,២
ចិន	១៨៩,៥	១៩០,២	៦៧,៦	២៣៩,៨	៤៦,២	៥៦,១	៧២,៣	៤៣,៨
កូរ៉េ	២២,១	៤៤,១	៧,០	១១,៧	២,៤	៣,០	-	០,៥
សហរដ្ឋអាមេរិក	-	៧,១	៧,៥	-	-	០,២	-	-
ថៃ	៨,១	២,៧	៦,៣	១៦,៤	-	-	១៣,១	១,៩
វៀតណាម	២៤១,៥	-	១,២	២,១	១២,២	២៨,៤	-	៦០,៩
ម៉ាឡេស៊ី	២,១	២៣,០	-	១,១	-	-	៥,៩	១,៧
សាំងហ្គាពួរ	-	១,៨	៣១,៦	៣,២	-	-	-	-
តៃវ៉ាន់	៣០,៧	៨,១	៩,០	១២,០	-	៨,៥	១០,៦	៩,១
អូស្ត្រាលី	២,៩	-	-	១,១	១៦,៧	-	-	-
អង់គ្លេស	១,៦	៣១,២	៣៩,១	១១,៣	៥,២	-	១២,៩	៩,៥
កាណាដា	៥,១	-	-	-	-	២,៧	-	-
ហុងកុង	៦២,៧	៤,៤	៥០,០	៣៩,៥	-	១៣,៩	១៧,២	៧២,៤
ផ្សេងៗ	១២,២	២,១	៣៧,៦	៣១,៥	០,៦	៥,៥	៥,២	៣៤,៤
សរុប	១.៨៨១,៨	៤៤៦,៣	៣៨២,៤	៦២៧,៩	១៤៩,៩	២.៨៧៣,៣	២៥៤,៦	២៧៩,៤

(សមាមាត្រនៃគម្រោងវិនិយោគដែលបានអនុម័ត)

កម្ពុជា	៦៩,៣	២៩,៥	៣២,៨	៤១,១	៤៤,៥	៩៥,៩	៤៦,១	១៦,២
ចិន	១០,១	៤២,៦	១៧,៧	៣៨,២	៣០,៨	២,០	២៨,៤	១៥,៧
កូរ៉េ	១,២	៩,៩	១,៨	១,៩	១,៦	០,១	-	០,២
សហរដ្ឋអាមេរិក	-	១,៦	១,៩	-	-	០,០	-	-
ថៃ	០,៤	០,៦	១,៦	២,៦	-	-	៥,២	០,៧
វៀតណាម	១២,៨	-	០,៣	០,៣	៨,១	១,០	-	២១,៨
ម៉ាឡេស៊ី	០,១	៥,២	-	០,២	-	-	២,៣	០,៦
សាំងហ្គាពួរ	-	០,៤	៨,៣	០,៥	-	០,៣	-	-
តៃវ៉ាន់	១,៦	១,៨	២,៤	១,៩	-	-	៤,២	៣,៣
អូស្ត្រាលី	០,២	-	-	០,២	១១,១	-	-	-
អង់គ្លេស	០,១	៧,០	១០,២	១,៨	៣,៤	-	៥,១	៣,៤
កាណាដា	០,៣	-	-	-	-	០,១	-	-
ហុងកុង	៣,៣	១,០	១៣,១	៦,៣	-	០,៥	៦,៨	២៥,៩
ផ្សេងៗ	០,៦	០,៥	៩,៨	៥,០	០,៤	០,២	២,១	១២,៣
សរុប	១០០,០	១០០,០	១០០,០	១០០,០	១០០,០	១០០,០	១០០,០	១០០,០

* អចលនទ្រព្យ

ប្រភព : ក្រុមប្រឹក្សាអភិវឌ្ឍន៍កម្ពុជា (គណៈកម្មការវិនិយោគកម្ពុជា)

តារាង ៦ : អត្រាប្តូរប្រាក់ប្រចាំថ្ងៃ ក្នុងខែកញ្ញា ឆ្នាំ២០១៥

(រៀល/១ដុល្លារអាមេរិក)

ថ្ងៃ	អត្រាប្តូរប្រាក់ទីផ្សារ			អត្រាប្តូរប្រាក់	បម្រែបម្រួលប្រចាំថ្ងៃ*	
	ទិញ	លក់	មធ្យម	ផ្លូវការ	កម្រិត	ភាគរយ
១	៤.០៩៨	៤.១០៥	៤.១០២	៤.០៨១	០,០	០,០
២	៤.០៩៩	៤.១០៨	៤.១០៤	៤.០៨១	១,០	០,០
៣	៤.០៩៩	៤.១០៨	៤.១០៤	៤.០៨១	០,០	០,០
៤	៤.០៩៩	៤.១០៨	៤.១០៤	៤.០៨៣	០,០	០,០
៥	៤.០៩៩	៤.១០៨	៤.១០៤	៤.០៨៣	០,០	០,០
៦	៤.០៩៩	៤.១០៨	៤.១០៤	៤.០៨៣	០,០	០,០
៧	៤.០៩៩	៤.១០៧	៤.១០៣	៤.០៨៣	០,០	០,០
៨	៤.០៩៨	៤.១០៥	៤.១០២	៤.០៨៦	-១,០	០,០
៩	៤.០៩៨	៤.១០៥	៤.១០២	៤.០៨៦	០,០	០,០
១០	៤.០៩៦	៤.១០៣	៤.១០០	៤.០៨៦	-២,០	០,០
១១	៤.០៩៤	៤.១០៣	៤.០៩៩	៤.០៨៦	-២,០	០,០
១២	៤.០៩២	៤.០៩៩	៤.០៩៦	៤.០៨៦	-២,០	០,០
១៣	៤.០៩២	៤.០៩៩	៤.០៩៦	៤.០៨៦	០,០	០,០
១៤	៤.០៩០	៤.០៩៧	៤.០៩៤	៤.០៨៣	-២,០	០,០
១៥	៤.០៩០	៤.០៩៧	៤.០៩៤	៤.០៨៣	០,០	០,០
១៦	៤.០៩១	៤.០៩៩	៤.០៩៥	៤.០៨៣	១,០	០,០
១៧	៤.០៩៣	៤.១០២	៤.០៩៨	៤.០៨៣	២,០	០,០
១៨	៤.០៩៣	៤.១០២	៤.០៩៨	៤.០៨៣	០,០	០,០
១៩	៤.០៩៣	៤.១០២	៤.០៩៨	៤.០៨៣	០,០	០,០
២០	៤.០៩៣	៤.១០២	៤.០៩៨	៤.០៨៣	០,០	០,០
២១	៤.០៩៣	៤.១០១	៤.០៩៧	៤.០៨៣	០,០	០,០
២២	៤.០៩៣	៤.១០១	៤.០៩៧	៤.០៨២	០,០	០,០
២៣	៤.០៩៣	៤.១០១	៤.០៩៧	៤.០៨២	០,០	០,០
២៤	៤.០៩៣	៤.១០១	៤.០៩៧	៤.០៨២	០,០	០,០
២៥	៤.០៨៩	៤.០៩៧	៤.០៩៣	៤.០៨២	-៤,០	-០,១
២៦	៤.០៨៦	៤.០៩៦	៤.០៩១	៤.០៨២	-៣,០	-០,១
២៧	៤.០៨៦	៤.០៩៦	៤.០៩១	៤.០៨២	០,០	០,០
២៨	៤.០៨៤	៤.០៩២	៤.០៨៨	៤.០៨២	-២,០	០,០
២៩	៤.០៧៩	៤.០៩០	៤.០៨៥	៤.០៨០	-៥,០	-០,១
៣០	៤.០៧៤	៤.០៨៣	៤.០៧៩	៤.០៧៦	-៥,០	-០,១
មធ្យម	៤.០៩៣	៤.១០១	៤.០៩៧	៤.០៨៣	-០,៨	០,០

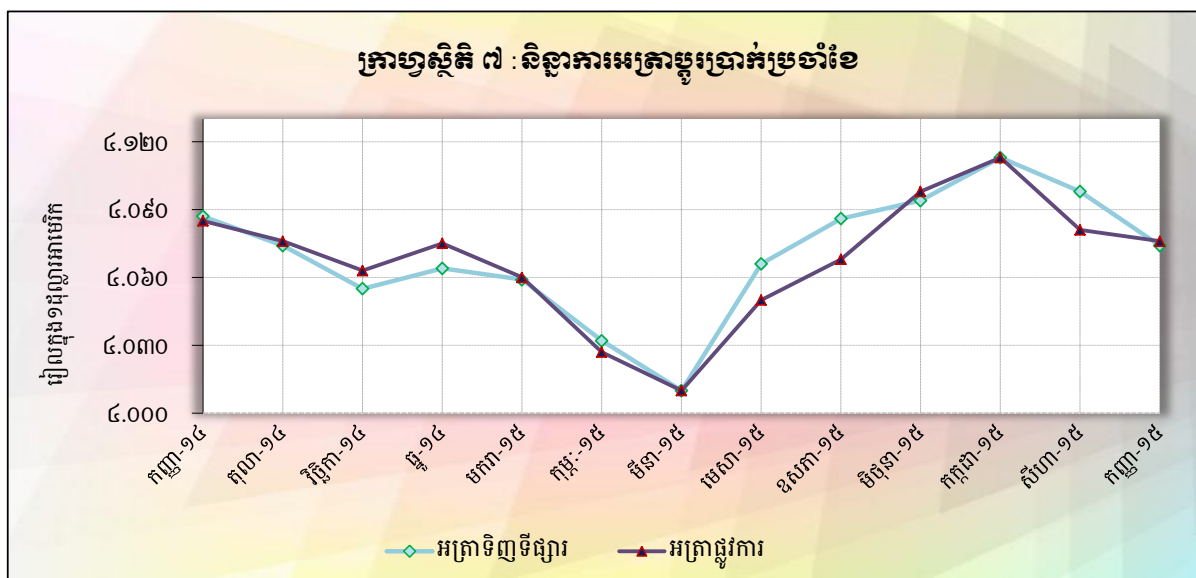
* - គម្លាតអត្រាទិញទីផ្សារប្រចាំថ្ងៃ

- បម្រែបម្រួលភាគរយនៃអត្រាទិញទីផ្សារប្រចាំថ្ងៃ

តារាង ៧ : អត្រាប្តូរប្រាក់ប្រចាំខែ

(អត្រាចុងគ្រា រៀល/១ដុល្លារអាមេរិក)

	អត្រាប្តូរប្រាក់ទីផ្សារ				អត្រាប្តូរប្រាក់ផ្លូវការ
	ទិញ	បម្រែបម្រួល % ប្រចាំខែ	លក់	មធ្យម	
ធ្នូ-០៩	៤.១៨១	០,៤១	៤.១៩០	៤.១៨៦	៤.១៦៩
ធ្នូ-១០	៤.០៤៨	-០,៦៤	៤.០៥៣	៤.០៥១	៤.០៥៣
ធ្នូ-១១	៤.០៥៧	០,៦៧	៤.០៦៦	៤.០៦២	៤.០៣៩
ធ្នូ-១២	៣.៩៩០	-០,១៣	៣.៩៩៥	៣.៩៩៣	៣.៩៩៥
ធ្នូ-១៣	៤.០០៣	០,២៣	៤.០១៣	៤.០០៨	៣.៩៩៥
២០១៤					
មេសា	៤.០១២	០,៤៣	៤.០២២	៤.០១៧	៤.០១៥
ឧសភា	៤.០៤៣	០,៧៧	៤.០៥៣	៤.០៤៨	៤.០៣២
មិថុនា	៤.០៤៧	០,១០	៤.០៥៣	៤.០៥០	៤.០៤០
កក្កដា	៤.០៥៤	០,១៧	៤.០៦៣	៤.០៥៩	៤.០៥០
សីហា	៤.០៧៤	០,៤៩	៤.០៨៣	៤.០៧៩	៤.០៦៥
កញ្ញា	៤.០៨៧	០,៣២	៤.០៩៦	៤.០៩២	៤.០៨៥
តុលា	៤.០៧៤	-០,៣២	៤.០៨០	៤.០៧៧	៤.០៧៦
វិច្ឆិកា	៤.០៥៥	-០,៤៧	៤.០៦២	៤.០៥៩	៤.០៦៣
ធ្នូ	៤.០៦៤	០,២២	៤.០៧៣	៤.០៦៩	៤.០៧៥
២០១៥					
មករា	៤.០៥៩	-០,១២	៤.០៦៧	៤.០៦៣	៤.០៦០
កុម្ភៈ	៤.០៣២	-០,៦៧	៤.០៤០	៤.០៣៦	៤.០២៧
មីនា	៤.០១០	-០,៥៥	៤.០១៨	៤.០១៤	៤.០១០
មេសា	៤.០៦៦	១,៤០	៤.០៧៦	៤.០៧១	៤.០៥០
ឧសភា	៤.០៨៦	០,៤៩	៤.០៩៦	៤.០៩១	៤.០៦៨
មិថុនា	៤.០៩៤	០,២០	៤.១០១	៤.០៩៨	៤.០៩៨
កក្កដា	៤.១១៣	០,៤៦	៤.១២១	៤.១១៧	៤.១១៣
សីហា	៤.០៩៨	-០,៣៦	៤.១០៥	៤.១០២	៤.០៨១
កញ្ញា	៤.០៧៤	-០,៥៩	៤.០៨៣	៤.០៧៩	៤.០៧៦



តារាង ៨ : កម្រៃប្រាក់រៀនរៀនបណ្ណាល័យសិក្សាបឋមសិក្សា

(អត្រាទិញផ្លូវការចុងខែ)

	អសដេអែរ (SDR)	ដុល្លារ អាមេរិក	អឺរ៉ូ	យ៉េន ជប៉ុន	ឆោន អង់គ្លេស	រូប៊ី ឥណ្ឌូនេស៊ី	រីហ្គីត ម៉ាឡេស៊ី	ប៉េសូ ហ្វីលីពីន	ដុល្លារ សិង្ហបុរី	ពាក ថៃ	ដុង វៀតណាម
ឯកតា	១	១	១	១០០	១	១០០០	១	១០០	១	១	១០០០
ឆ្នាំ១០	៦.២៤២	៤.០៥១	៥.៣៨៧	៤.៩៧០	៦.២៥២	៤៥០	១.៣១៨	៩.២៤៨	៣.១៤៣	១៣៤	២០៨
ឆ្នាំ១១	៦.១៨១	៤.០៣៩	៥.២៣០	៥.២០១	៦.២២៥	៤៤៥	១.២៧៤	៩.២១០	៣.១០៨	១២៧	១៩២
ឆ្នាំ១២	៦.១៤០	៣.៩៩៥	៥.២៨៥	៤.៦៤៥	៦.៤៥៦	៤១១	១.៣០៤	៩.៧៣៧	៣.២៦៦	១៣១	១៩១
ឆ្នាំ១៣	៦.១៥២	៣.៩៩៥	៥.៥១៥	៣.៨០៧	៦.៥៨៩	៣២៧	១.២១៥	៨.៩៩៩	៣.១៥៣	១២២	១៩០
២០១៤											
កញ្ញា	៦.០៧៦	៤.០៨៥	៥.១៨៣	៣.៧៣៤	៦.៦៣៣	៣៣៦	១.២៤៧	៩.០៦៥	៣.២០៥	១២៦	១៩៣
តុលា	៦.០៣៦	៤.០៧៦	៥.១៣៨	៣.៧៣១	៦.៥២០	៣៣៦	១.២៤២	៩.០៧៨	៣.១៩១	១២៥	១៩២
វិច្ឆិកា	៥.៩៤៩	៤.០៦៣	៥.០៦០	៣.៤៤៤	៦.៣៨៧	៣៣៤	១.២១៣	៩.០៥៩	៣.១២៥	១២៤	១៩០
ធ្នូ	៥.៩០២	៤.០៧៥	៤.៩៥៥	៣.៤១១	៦.៣៤២	៣២៨	១.១៦៦	៩.១១៧	៣.០៨៣	១២៤	១៩១
២០១៥											
មករា	៥.៧២០	៤.០៦០	៤.៥៩៨	៣.៤៣៤	៦.១២១	៣២៣	១.១១៨	៩.២៣០	៣.០០២	១២៤	១៩០
កុម្ភៈ	៥.៦៩៥	៤.០២៧	៤.៥១៤	៣.៣៧៧	៦.២១១	៣១៤	១.១២០	៩.១៤៧	២.៩៦៩	១២៤	១៨៩
មីនា	៥.៥៤៨	៤.០១០	៤.៣៤៦	៣.៣៤០	៥.៩៣៩	៣០៧	១.០៨០	៨.៩៥៧	២.៩១៤	១២៣	១៨៦
មេសា	៥.៦៥៨	៤.០៥០	៤.៥០១	៣.៤០៥	៦.២៤៨	៣១៣	១.១៤១	៩.១៤០	៣.០៦៦	១២៣	១៨៨
ឧសភា	៥.៦៥៣	៤.០៦៨	៤.៤៥៧	៣.២៨៦	៦.២៣២	៣០៨	១.១១៦	៩.១២៤	៣.០១៧	១២០	១៨៧
មិថុនា	៥.៧៥០	៤.០៩៨	៤.៥៩៥	៣.៣៤៣	៦.៤៤៧	៣០៧	១.០៨៧	៩.០៩៣	៣.០៤៤	១២១	១៨៨
កក្កដា	៥.៧៣៥	៤.១១៣	៤.៥០០	៣.៣១៨	៦.៤២០	៣០៦	១.០៧៨	៩.០១៤	២.៩៩៥	១១៧	១៨៩
សីហា	៥.៧៤៦	៤.០៨១	៤.៥៧៦	៣.៣៦៤	៦.២៩០	២៩២	៩៧៤	៨.៧៤២	២.៨៩៦	១១៤	១៨២
កញ្ញា	៥.៧១៥	៤.០៧៦	៤.៥៨៦	៣.៣៩៩	៦.១៧៦	២៧៨	៩១៦	៨.៦៩៤	២.៨៥៥	១១២	១៨១
បម្រែបម្រួលជាភាគរយប្រចាំខែ	-០,៥	-០,១	០,២	១,០	-១,៨	-៤,៨	-៦,០	-០,៥	-១,៤	-១,៨	-០,៥

តារាង ៩ : អត្រាការប្រាក់លើប្រាក់បញ្ញើ និងប្រាក់កម្ចីរបស់ធនាគារ *

(អត្រាប្រាក់ប្រចាំឆ្នាំតាមទំហំប្រតិបត្តិការធនាគារ)

	កញ្ញា-១៤	តុលា-១៤	វិច្ឆិកា-១៤	ធ្នូ-១៤	មករា-១៥	កុម្ភៈ-១៥	មីនា-១៥	មេសា-១៥	ឧសភា-១៥	មិថុនា-១៥	កក្កដា-១៥	សីហា-១៥	កញ្ញា-១៥
អត្រាការប្រាក់លើប្រាក់បញ្ញើជាទៀង													
ប្រាក់បញ្ញើសន្សំ	១,១៧	១,១៧	១,១៧	១,៤៦	១,៤៥	១,៤៦	១,៤៥	១,៤៧	១,៤៥	១,៤៦	១,៤៦	១,៤៤	១,៤២
ប្រាក់បញ្ញើមានកាលកំណត់ ១ខែ	២,៦៩	២,៦៦	២,៦៦	២,៩៩	២,៩៩	២,៩៨	២,៩៧	២,៩៤	២,៩៥	២,៩៥	២,៩៤	២,៨៨	២,៨៥
ប្រាក់បញ្ញើមានកាលកំណត់ ៣ខែ	៤,១៥	៤,១៣	៤,១៣	៤,៨៥	៤,៨៦	៤,៨១	៤,៨១	៤,៨១	៤,៨០	៤,៨០	៤,៨០	៤,៧១	៤,៦៩
ប្រាក់បញ្ញើមានកាលកំណត់ ៦ខែ	៤,៩៩	៤,៩៧	៤,៩៧	៥,៨០	៥,៨៣	៥,៧៦	៥,៧៧	៥,៧៦	៥,៧៥	៥,៧៥	៥,៧៥	៥,៦៥	៥,៦៣
ប្រាក់បញ្ញើមានកាលកំណត់ ១២ខែ	៥,៩៦	៥,៩៣	៥,៩៣	៦,៨៣	៦,៨៥	៦,៧៩	៦,៧៩	៦,៧៧	៦,៧៧	៦,៧៦	៦,៧៧	៦,៦៥	៦,៦២
អត្រាការប្រាក់លើប្រាក់បញ្ញើជាដុល្លារ													
ប្រាក់បញ្ញើសន្សំ	០,៧៥	០,៧៥	០,៧៥	០,៧៩	០,៧៦	០,៧៧	០,៧៧	០,៧៧	០,៧៧	០,៧៧	០,៧៧	០,៧៨	០,៧៨
ប្រាក់បញ្ញើមានកាលកំណត់ ១ខែ	១,៥៧	១,៥៧	១,៥៧	១,៦២	១,៦២	១,៦៣	១,៦៣	១,៦៣	១,៦៥	១,៦៨	១,៦៨	១,៦៩	១,៧០
ប្រាក់បញ្ញើមានកាលកំណត់ ៣ខែ	២,២៧	២,២៧	២,២៧	២,៣១	២,៣២	២,៣២	២,៣៣	២,៣៤	២,៣៦	២,៣៩	២,៤០	២,៤១	២,៤២
ប្រាក់បញ្ញើមានកាលកំណត់ ៦ខែ	៣,២៤	៣,២៤	៣,២៤	៣,២៩	៣,២៨	៣,២៩	៣,៣០	៣,៣១	៣,៣៤	៣,៣៥	៣,៣៦	៣,៣៨	៣,៣៩
ប្រាក់បញ្ញើមានកាលកំណត់ ១២ខែ	៤,២៣	៤,២៣	៤,២៣	៤,៣០	៤,២៨	៤,២៩	៤,៣០	៤,៣២	៤,៣៥	៤,៣៧	៤,៣៨	៤,៤០	៤,៤២
អត្រាការប្រាក់លើប្រាក់កម្ចីជាទៀង													
១ខែ	១៧,៦៥	១៧,៦៦	១៧,៦៦	១៨,០០	១៨,០០	១៨,០០	១៨,០០	១៨,០០	១៨,០០	១៨,០០	១៨,០០	១៨,០០	១៨,០០
៣ខែ	១៧,៦៥	១៧,៦៦	១៧,៦៦	១៨,០០	១៨,០០	១៨,០០	១៨,០០	១៨,០០	១៨,០០	១៨,០០	១៨,០០	១៨,០០	១៨,០០
៦ខែ	១៩,៤៩	១៩,៥៨	១៩,៤៨	១៨,៨៩	១៨,៩៦	១៨,៩១	១៨,៨៧	១៨,០០	១៨,០០	១៨,០០	១៨,០០	១៩,០៩	១៩,២៩
១២ខែ	១៦,២១	១៦,២០	១៦,២០	១៦,០៧	១៦,០៩	១៦,១៣	១៦,១៧	១៦,១៩	១៦,១៥	១៦,១៩	១៦,២៣	១៦,២០	១៦,២០
អត្រាការប្រាក់លើប្រាក់កម្ចីជាដុល្លារ													
១ខែ	១១,៧៥	១១,៧៥	១១,៧៥	១២,៥០	១១,៩៤	១២,០១	១២,០៩	១២,៣៤	១២,៥៧	១២,៥៨	១២,៧២	១២,៧២	១២,៦៩
៣ខែ	១០,៧៥	១០,៧៥	១០,៧៥	១០,៩៩	១០,៤៣	១២,២៨	១២,១៩	១២,១៤	១២,៣៦	១២,២១	១២,៥២	១២,៥១	១២,៤៨
៦ខែ	១១,៩២	១១,៩២	១១,៩២	១០,៩៧	១០,៨៩	១២,៦៤	១២,៤៨	១២,៥៣	១២,៧៥	១២,៧១	១២,៨៥	១២,៨៤	១២,៨០
១២ខែ	១១,៥១	១១,៥១	១១,៥១	១១,៥៤	១១,៤០	១១,៦៦	១១,៣៥	១១,៣៦	១១,៥៤	១១,៥១	១១,៥៤	១១,៥៩	១១,៦២

* រាប់បញ្ចូលធនាគារពាណិជ្ជ និងធនាគារឯកទេស

** ពិន្ទុនីយកម្ម

តារាង ១០ : ស្ថានភាពរូបិយវត្ថុ

(ឯកតា : ប៊ីលានរៀល)

	ឆ្នាំ-១៤	មិថុនា-១៥	កក្កដា-១៥	សីហា-១៥	កញ្ញា-១៥
ទ្រព្យសកម្មបរទេសសុទ្ធ	២៦.៦៩៩,៧	២៧.៩៧៥,៣	២៦.៦៣៣,១	២៦.២៩៩,៤	២៦.៣៥៩,២
ទ្រព្យសកម្មបរទេស	៣៤.៨៨៥,៦	៣៨.២៨៨,៨	៣៧.២៥៩,៥	៣៧.៦៨៣,៤	៣៧.៩៤៣,១
ទ្រព្យអកម្មបរទេស	-៨.១៨៥,៩	-១០.៣១៣,៥	-១០.៦២៦,៤	-១១.៣៨៤,០	-១១.៥៨៣,៩
ទ្រព្យសកម្មក្នុងស្រុកសុទ្ធ	១៥.៨៥៩,៨	១៨.១៧៨,៣	១៩.៣៨១,១	២០.៤០១,៩	២០.៦០០,៩
ឥណទានក្នុងស្រុក	៣១.៨៨៥,៤	៣៥.៣២៨,៩	៣៦.៤៤៩,៦	៣៧.០៥៥,៣	៣៧.៨៧៤,០
ឥណទេយ្យសុទ្ធចំពោះរដ្ឋាភិបាល	-៤.៣៥៩,១	-៥.៦៦៦,១	-៥.៧៨៨,០	-៥.៧៤៨,៣	-៥.៩៣៣,១
ឥណទេយ្យចំពោះរដ្ឋាភិបាល	២៧០,៤	២៧០,៤	២៧០,៤	២៧០,៤	២៧០,៤
ប្រាក់បញ្ញើរដ្ឋាភិបាល	-៤.៦២៩,៦	-៥.៩៣៦,៦	-៦.០៥៨,៤	-៦.០១៨,៨	-៦.២០៣,៥
ផ្នែកមិនមែនរដ្ឋាភិបាល	៣៦.២៤៤,៦	៤០.៩៩៥,០	៤២.២៣៧,៦	៤២.៨០៣,៦	៤៣.៨០៧,១
ចំពោះសហគ្រាសរដ្ឋ	០,០	០,០	០,០	០,០	០,០
ចំពោះផ្នែកឯកជន	៣៦.២៤៤,៦	៤០.៩៩៥,០	៤២.២៣៧,៦	៤២.៨០៣,៦	៤៣.៨០៧,១
ក្នុងនោះជារូបិយប័ណ្ណបរទេស	៣៥.៦៧៧,៥	៤០.៤២១,៣	៤០.៤២១,៣	៤២.២៣០,៤	៤៣.២៣៣,៤
ខ្ទប់ផ្សេងៗសុទ្ធ	-១៦.០២៥,៧	-១៧.១៥០,៦	-១៧.០៦៨,៥	-១៦.៦៥៣,៤	-១៧.២៧៣,១
ប្រាក់បញ្ញើរឹតត្បិត	-៩០១,៦	-១.០៦៥,៧	-១.០២៩,០	-១.០២៣,១	-១.០៣១,០
ដើមទុន និងទុនបម្រុង	-១៣.៨១១,៩	-១៥.២៣៩,៦	-១៥.២៩៤,៦	-១៥.២៧៤,២	-១៥.៣៧៥,២
ផ្សេងៗ	-១.៣១២,២	-៨៤៥,២	-៧៤៤,៨	-៣៥៦,០	-៨៦៦,៩
រូបិយវត្ថុទូទៅ (M2)	៤២.៥៥៩,៥	៤៦.១៥៣,៧	៤៦.០១៤,២	៤៦.៧០១,៣	៤៦.៩៦០,១
រូបិយវត្ថុ (M1)	៦.៣០៨,៤	៦.២៩៣,១	៦.៤៤៨,០	៦.៣៨០,០	៦.២៨៧,៥
រូបិយវត្ថុក្រៅធនាគារ	៥.៥៩៣,២	៥.៦៣២,៨	៥.៧០១,០	៥.៧០២,១	៥.៦៥២,៧
ប្រាក់បញ្ញើចរន្ត	៧១៥,២	៦៦០,៣	៧៤៧,០	៦៧៧,៩	៦៣៤,៨
រូបិយវត្ថុផ្សេងៗ	៣៦.២៥១,១	៣៩.៨៦០,៦	៣៩.៥៦៦,២	៤០.៣២១,៣	៤០.៦៧២,៦
ប្រាក់បញ្ញើមានកាលកំណត់និងសន្សំ	១.០៩០,១	១.១៥៩,២	១.២០៧,៤	១.៤៤៧,០	១.៤៤៨,២
ប្រាក់បញ្ញើជារូបិយប័ណ្ណ	៣៥.១៦១,០	៣៨.៧០១,៤	៣៨.៣៥៨,៨	៣៨.៨៧៤,២	៣៩.២២៤,៣

* ទិន្នន័យកែតម្រូវ

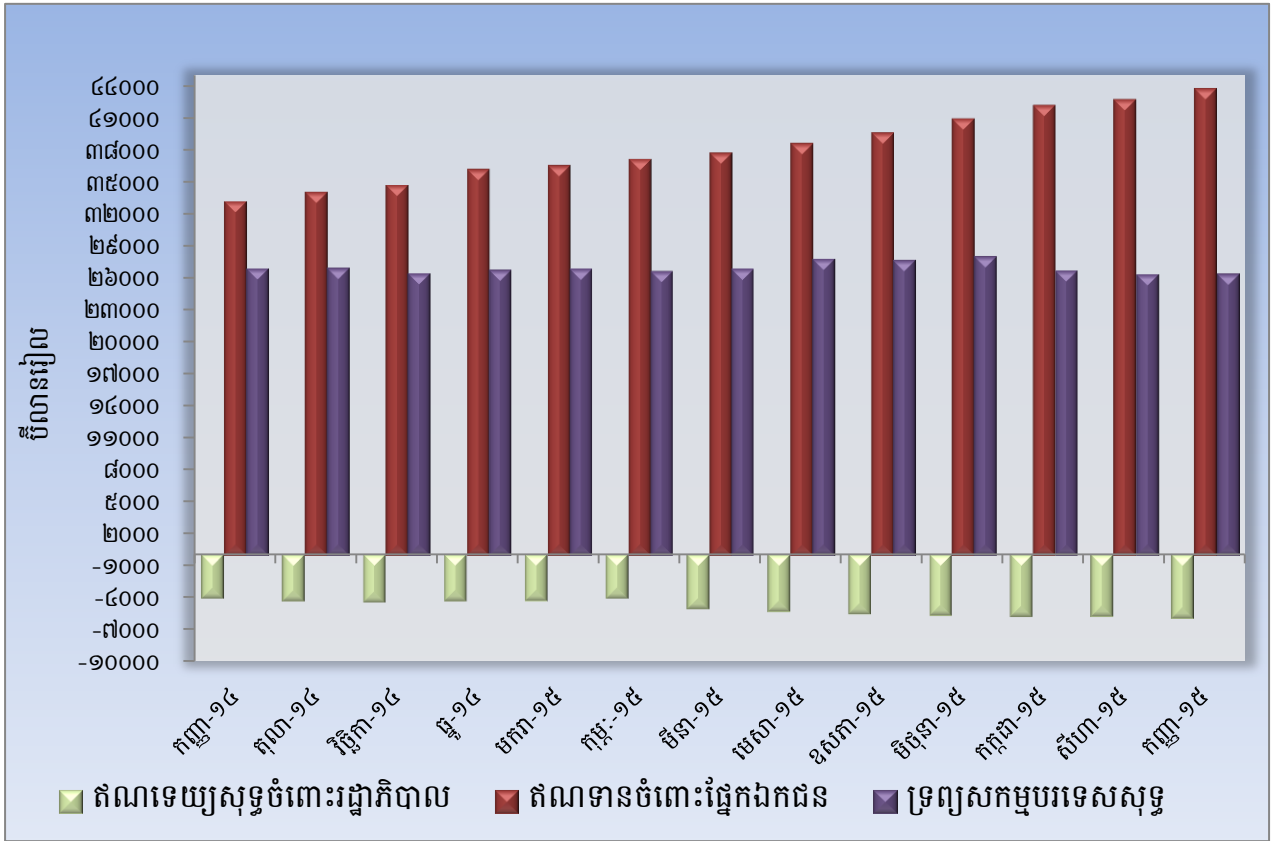
តារាង ១១ : ស្ថានភាពរូបិយវត្ថុ

(បម្រែបម្រួលប្រចាំខែ)

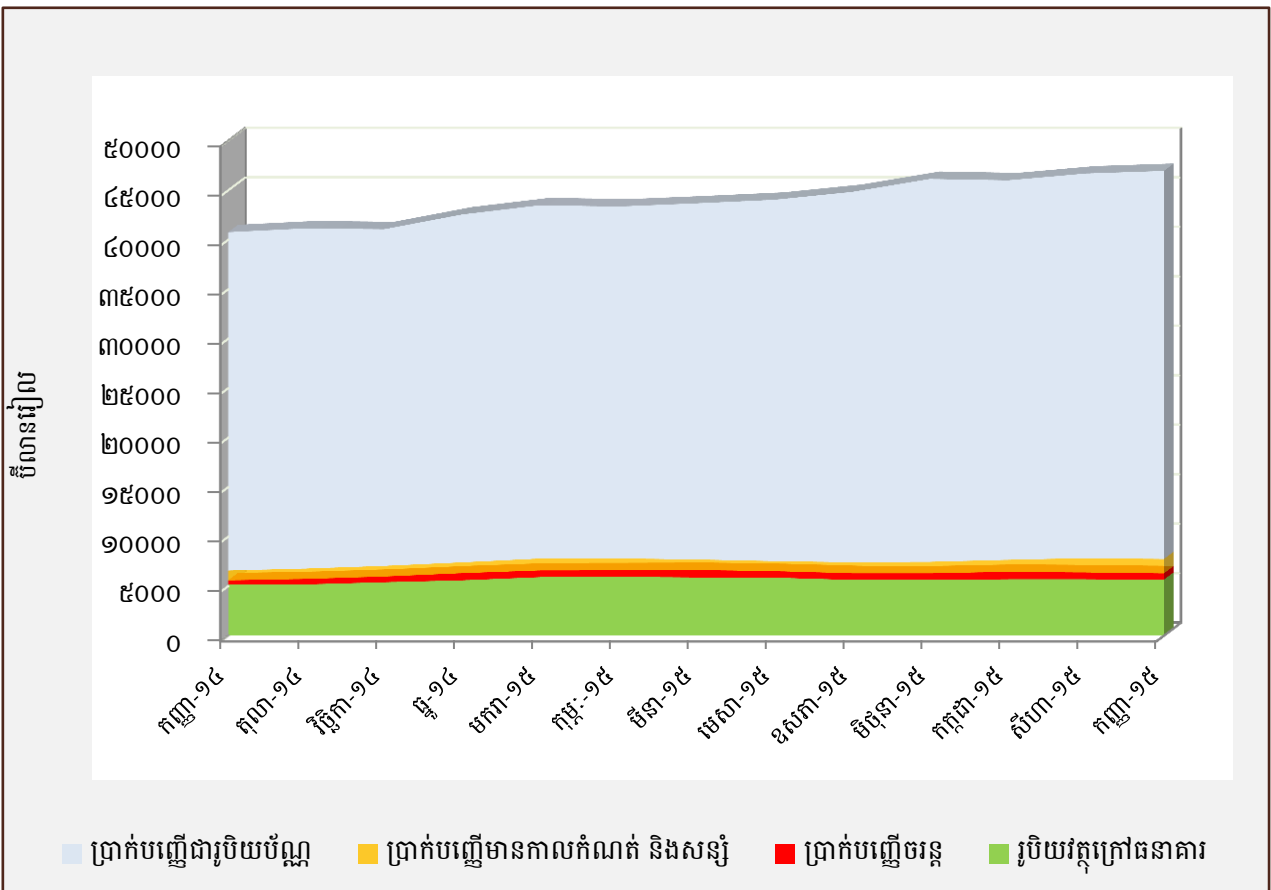
	បម្រែបម្រួលជាដីលានរៀល			បម្រែបម្រួលជាតានគរយ		
	កក្កដា-១៥	សីហា-១៥	កញ្ញា-១៥	កក្កដា-១៥	សីហា-១៥	កញ្ញា-១៥
ទ្រព្យសកម្មបរទេសសុទ្ធ	-១.៣៤២,២	-៣៣៣,៧	៥៩,៤	-៤,៤	-១,៣	០,២
ទ្រព្យសកម្មបរទេស	-១.០២៩,៣	៤២៣,៩	២៥៩,៧	-២,៧	១,១	០,៧
ទ្រព្យអកម្មបរទេស	៣១២,៩	៧៥៧,៥	១៩៩,៩	៣,០	៧,១	១,៨
ទ្រព្យសកម្មក្នុងស្រុកសុទ្ធ	១.២០២,៧	១.០២០,៤	១៩៩,១	៦,៦	៥,៣	១,០
ឥណទានក្នុងស្រុក	១.១២០,៦	៦០៥,៧	៨១៨,៤	៣,២	១,៧	២,២
ឥណទេយ្យសុទ្ធចំពោះរដ្ឋាភិបាល	-១២១,៩	៣៩,៧	-១៨៤,៧	-២,២	០,៧	-៣,២
ឥណទេយ្យចំពោះរដ្ឋាភិបាល	០,០	០,០	០,០	០,០	០,០	០,០
ប្រាក់បញ្ញើរដ្ឋាភិបាល	១២១,៩	-៣៩,៧	១៨៤,៧	២,១	-០,៧	៣,១
ផ្នែកមិនមែនរដ្ឋាភិបាល	១.២៤២,៥	៥៦៦,១	១.០០៣,៥	៣,០	១,៣	២,៣
ចំពោះសហគ្រាសរដ្ឋ	០,០	០,០	០,០	០,០	០,០	០,០
ចំពោះផ្នែកឯកជន	១.២៤២,៥	៥៦៦,១	១.០០៣,៥	៣,០	១,៣	២,៣
ក្នុងនោះជារូបិយប័ណ្ណបរទេស	០,០	១.៨០៩,១	១.០០៣,០	០,០	៤,៥	២,៤
ខ្ទង់ផ្សេងៗសុទ្ធ	៨២,១	៤១៥,១	-៦១៩,៧	០,៥	២,៤	-៣,៧
ប្រាក់បញ្ញើវិកលចិត្ត	-៣៦,៧	-៥,៩	៧,៩	-៣,៤	-០,៦	០,៨
ដើមទុន និងទុនបម្រុង	៥៥,០	-២០,៤	១០១,០	០,៤	-០,១	០,៧
ផ្សេងៗ	១០០,៤	៣៨៨,៨	-៥១០,៩	១១,៩	៥២,២	-១៤៣,៥
រូបិយវត្ថុទូទៅ (M2)	-១៣៩,៥	៦៨៧,១	២៥៨,៤	-០,៣	១,៥	០,៦
រូបិយវត្ថុ (M1)	១៥៤,៩	-៦៨,០	-៩២,៤	២,៥	-១,១	-១,៤
រូបិយវត្ថុក្រៅធនាគារ	៦៨,២	១,១	-៤៩,៤	១,២	០,០	-០,៩
ប្រាក់បញ្ញើចរន្ត	៨៦,៧	-៦៩,០	-៤៣,១	១៣,១	៩,២	-៦,៤
រូបិយវត្ថុផ្សេងៗ	-២៩៩,៣	៧៥៥,១	៣៥១,៣	-០,៧	១,៩	០,៩
ប្រាក់បញ្ញើមានកាលកំណត់និងសន្សំ	៤៨,២	២៣៩,៦	១,២	៤,២	១៩,៨	០,១
ប្រាក់បញ្ញើជារូបិយប័ណ្ណ	-៣៤៧,៦	៥១៥,៥	៣៥០,១	-០,៩	១,៣	០,៩

* ទិន្នន័យកែតម្រូវ

ក្រាហ្វូស្តិក ៨ : ស្ថានភាពរូបិយវត្ថុ



ក្រាហ្វូស្តិក ៩ : សមាសភាគនៃការផ្គត់ផ្គង់រូបិយវត្ថុ



តារាង ១២ : តារាងតុល្យការនៃបណ្តាធនាគារទទួលប្រាក់បញ្ញើ

(ឯកតា : ប៊ីលានរៀល)

	ធ្នូ-១៤	មិថុនា-១៥	កក្កដា-១៥	សីហា-១៥	កញ្ញា-១៥
ទ្រព្យសកម្ម					
ទ្រព្យសកម្មបរទេស	១០.០០៥,៣	១០.៤៥២,២	៩.៤០០,៦	៩.៨០០,៥	១០.០៦៦,៧
សាច់ប្រាក់ និងប្រាក់បញ្ញើនៅធនាគារជាតិ	១២.៣៩៩,៤	១៤.០៩៣,៥	១៤.៣៣៨,០	១៤.៦៣៦,០	១៤.១៨០,៣
ការឱ្យខ្ចី និងបុរេប្រទានទៅនិវាសន	៣៦.២៤៤,៨	៤០.៩៩៥,២	៤២.២៣៧,៨	៤២.៨០៣,៨	៤៣.៨០៧,៣
រដ្ឋាភិបាល	០,២	០,២	០,២	០,២	០,២
សហគ្រាសរដ្ឋមិនមែនស្ថាប័នហិរញ្ញវត្ថុ	០,០	០,០	០,០	០,០	០,០
ឯកជន	៣៦.២៤៤,៦	៤០.៩៩៥,០	៤២.២៣៧,៦	៤២.៨០៣,៦	៤៣.៨០៧,១
អចលនទ្រព្យ និងទ្រព្យសកម្មក្នុងស្រុកផ្សេងៗ	៧.៤២១,២	៨.៦៥១,៦	៨.៨៨៣,៦	៩.០៨៥,៧	៩.០០៨,៣
ទ្រព្យអកម្ម					
ទ្រព្យអកម្មបរទេស	៧.៧៨១,៦	៩.៩១៩,៦	១០.២៣៣,៦	១០.៩៩០,៤	១១.១៩២,៤
ប្រាក់បញ្ញើរបស់និវាសន	៣៦.៦៣៣,៥	៤០.៣២៨,១	៤០.០៤៦,៩	៤០.៧៧១,៩	៤១.១៤៣,០
ប្រាក់បញ្ញើចរន្ត	៣៨២,៤	៤៦៧,៦	៤៨០,៧	៤៥០,៦	៤៧០,៤
ប្រាក់បញ្ញើមានកាលកំណត់ និងសន្សំ	១.០៩០,១	១.១៥៩,២	១.២០៧,៤	១.៤៤៧,០	១.៤៤៨,២
ប្រាក់បញ្ញើជាប្រិយប័ណ្ណ	៣៥.១៦១,០	៣៨.៧០១,៤	៣៨.៣៥៨,៨	៣៨.៨៧៤,៣	៣៩.២២៤,៣
ទ្រព្យអកម្មក្នុងស្រុកផ្សេងៗ	១០.៣០៥,៨	១១.០៦៤,២	១១.៣៣៣,៧	១១.១៦៦,៥	១១.២១១,០
ដើមទុន និងទុនបម្រុង	១១.៥៩៩,៣	១៣.១៩៥,៣	១៣.៤៧២,៧	១៣.៥៤២,០	១៣.៦៧៣,១
សរុបទ្រព្យសកម្ម/ទ្រព្យអកម្ម	៦៦.៣២០,១	៧៤.៥០៧,៣	៧៥.០៨៦,៩	៧៦.៤៧០,៨	៧៧.២១៩,៤

* ទិន្នន័យកែតម្រូវ

តារាង ១២ : តារាងតុល្យការនៃបណ្តាធនាគារទទួលប្រាក់បញ្ញើ (ត)

	ឆ្នាំ-១៤	មិថុនា-១៥	កក្កដា-១៥	សីហា-១៥	កញ្ញា-១៥
	(បម្រែបម្រួលប្រចាំខែជាដាច់ខាត)				
ទ្រព្យសកម្ម					
ទ្រព្យសកម្មបរទេស	-២៤៤,៨	១៤៥,១	-១.០៥១,៦	៣៩៩,៨	២៦៦,២
សាច់ប្រាក់ និងប្រាក់បញ្ញើនៅធនាគារជាតិ	-៣០៣,១	-៧៤,០	២៤៤,៥	២៩៨,០	-៤៥៥,៧
ការឱ្យខ្ចី និងបុរេប្រទានទៅនិវាសន	១.៤៦៨,៧	១.៣៣៥,៧	១.២៤២,៥	៥៦៦,១	១.០០៣,៥
រដ្ឋាភិបាល	០,០	០,០	០,០	០,០	០,០
សហគ្រាសរដ្ឋមិនមែនស្ថាប័នហិរញ្ញវត្ថុ	០,០	០,០	០,០	០,០	០,០
ឯកជន	១.៤៦៨,៧	១.៣៣៥,៧	១.២៤២,៥	៥៦៦,១	១.០០៣,៥
អចលនទ្រព្យ និងទ្រព្យសកម្មក្នុងស្រុកផ្សេងៗ	-៦៤,៩	៣៦២,៨	២៣២,០	២០២,១	-៧៧,៤
ទ្រព្យអកម្ម					
ទ្រព្យអកម្មបរទេស	-៧៥៤,២	៣០៩,៣	៣១៣,៩	៧៥៦,៨	២០២,០
ប្រាក់បញ្ញើរបស់និវាសន	១.១៤៤,៤	១.៣៣៣,៩	-២៨១,២	៧២៥,០	៣៧១,១
ប្រាក់បញ្ញើចរន្ត	-៣,៦	១៥,៤	១៣,១	-៣០,១	១៩,៨
ប្រាក់បញ្ញើមានកាលកំណត់ និងសន្សំ	១១,៨	៥១,០	៤៨,២	២៣៩,៦	១,២
ប្រាក់បញ្ញើជាវិបិយប័ណ្ណ	១.១៣០,២	១.២៦៧,៥	-៣៤២,៦	៥១៥,៤	៣៥០,១
ទ្រព្យអកម្មក្នុងស្រុកផ្សេងៗ	២៧៥,១	-១៨,២	២៦៩,៥	-១៦៧,២	៤៤,៥
ដើមទុន និងទុនបម្រុង	១០៦,១	២៤៥,៣	២៧៧,៣	៦៩,៣	១៣១,១
សរុបទ្រព្យសកម្ម/ទ្រព្យអកម្ម	៧៧១,៤	១.៨៧០,៣	៥៧៩,៦	១.៣៨៣,៩	៧៤៨,៧
	(បម្រែបម្រួលប្រចាំខែជាភាគរយ)				
ទ្រព្យសកម្ម					
ទ្រព្យសកម្មបរទេស	-២,៤	១,៤	-១០,១	៤,៣	២,៧
សាច់ប្រាក់ និងប្រាក់បញ្ញើនៅធនាគារជាតិ	-២,៤	-០,៥	១,៧	២,១	-៣,១
ការឱ្យខ្ចី និងបុរេប្រទានទៅនិវាសន	៤,២	៣,៤	៣,០	១,៣	២,៣
រដ្ឋាភិបាល	០,០	០,០	០,០	០,០	០,០
សហគ្រាសរដ្ឋមិនមែនស្ថាប័នហិរញ្ញវត្ថុ	០,០	០,០	០,០	០,០	០,០
ឯកជន	៤,២	៣,៤	៣,០	១,៣	២,៣
អចលនទ្រព្យ និងទ្រព្យសកម្មក្នុងស្រុកផ្សេងៗ	-០,៩	៤,៤	២,៧	២,៣	-០,៩
ទ្រព្យអកម្ម					
ទ្រព្យអកម្មបរទេស	-៨,៨	៣,២	៣,២	៧,៤	១,៨
ប្រាក់បញ្ញើរបស់និវាសន	៣,២	៣,៤	-០,៧	១,៨	០,៩
ប្រាក់បញ្ញើចរន្ត	-០,៩	៣,៤	២,៨	-៦,៣	៤,៤
ប្រាក់បញ្ញើមានកាលកំណត់ និងសន្សំ	១,១	៤,៦	៤,២	១៩,៨	០,១
ប្រាក់បញ្ញើជាវិបិយប័ណ្ណ	៣,៣	៣,៤	-០,៩	១,៣	០,៩
ទ្រព្យអកម្មក្នុងស្រុកផ្សេងៗ	២,៧	-០,២	២,៤	-១,៥	០,៤
ដើមទុន និងទុនបម្រុង	០,៩	១,៩	២,១	០,៥	១,០
សរុបទ្រព្យសកម្ម/ទ្រព្យអកម្ម	១,២	២,៦	០,៨	១,៨	១,០

* ទិន្នន័យកែតម្រូវ

តារាង ១៣ : តារាងតុល្យការធនាគារជាតិនៃកម្ពុជា

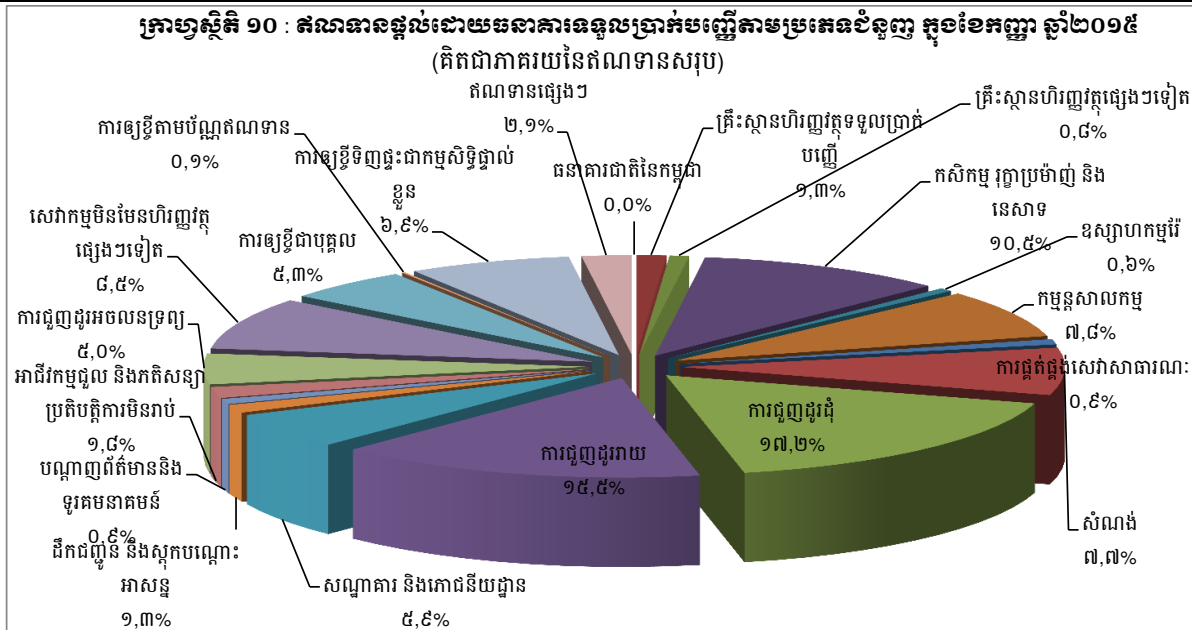
(ឯកតា : ប៊ីលានរៀល)

	ធ្នូ-១៤	មិថុនា-១៥	កក្កដា-១៥	សីហា-១៥	កញ្ញា-១៥
ទ្រព្យសកម្ម					
សាច់ប្រាក់ជារៀល និងជារូបិយប័ណ្ណ	១.៦៦៧,៨	២.៣៥៦,៤	១.៩៧៧,១	១.៥៧៧,៧	១.៩០១,៤
ប្រាក់បញ្ញើជារូបិយប័ណ្ណនៅស្ថាប័ន-					
ហិរញ្ញវត្ថុនិងធនាគារបរទេស	២១.២៨១,២	២៤.៣៣៦,៦	២៤.៦៩៤,៦	២៤.៩៧៥,០	២៤.៨៣០,៩
រូបិយវត្ថុជាតិនៅ IMF	៥៤៤,៤	៤៩៨,៤	៤៩៨,៤	៤៩៨,៤	៤៩៨,៤
ការឱ្យខ្ចីនិងបុរេប្រទាន:	២៧០,២	២៧០,២	២៦៦,២	២៧០,២	២៧០,២
ចំពោះធនាគារពាណិជ្ជ	០,០	០,០	-៤,០	០,០	០,០
ចំពោះរដ្ឋាភិបាល	២៧០,២	២៧០,២	២៧០,២	២៧០,២	២៧០,២
ការកាន់កាប់សិទ្ធិដកពិសេស (Special Drawing Rights)	៤១០,៧	៤០០,២	៣៩៩,១	៣៩៩,៩	៣៩៧,៧
វិនិយោគលើមូលបត្រ	៣៨០,៣	៨២,០	៨២,៣	៨១,៦	០,០
លោហធាតុមានតម្លៃផ្ទេរនៅបរទេស	១.៩៥៧,៣	១.៩៣៤,៣	១.៧៩២,៩	១.៨៤៩,៦	១.៨៣៨,១
អចលនទ្រព្យ	១.០២៦,៨	១.១១០,៧	១.១២១,៣	១.១៣៧,៤	១.៣១៤,៤
ទ្រព្យសកម្មផ្សេងៗ	១៨៤,១	១៧៨,៩	៤.២០៩,៥	១៨៥,៦	១៧,៦
ទ្រព្យអកម្ម					
រូបិយវត្ថុបោះផ្សាយ	៦.៧៨៩,៥	៧.៣៦៣,៦	៧.២១៧,៩	៧.១៤៦,៥	៧.២០៣,៧
ប្រាក់បញ្ញើរបស់ធនាគារពាណិជ្ជ	១៣.០២២,៣	១៥.០៦១,៩	១៥.១០៨,២	១៥.២៩៦,២	១៥.២៣៨,២
បំណុលចំពោះមូលនិធិអន្តរជាតិ	១.០៤៤,៨	៩៨៦,០	៩៨៤,៦	៩៨៥,៤	៩៨២,១
ប្រាក់បញ្ញើរបស់រដ្ឋាភិបាល	៤.១៦២,៩	៥.៣៤៩,៣	៥.៤៥៦,៣	៥.៤១១,០	៥.៦០១,០
វិលសំបង្ហូរទុក	២២៧,៧	២៣៩,៥	២៤១,៥	២៤២,៦	២៤៣,៧
សំវិធានធន	២៦៤,៣	២៨៧,៩	២៨៨,១	២៨៨,៣	២៨៨,៥
ដើមទុន	១០០,០	១០០,០	១០០,០	១០០,០	១០០,០
ទុនបម្រុង	១.៨៩៥,៤	១.៦១៦,៣	១.៣៨២,១	១.២៩០,១	១.២៥២,៤
លទ្ធផលជាមូលដ្ឋាន	-៣២៤,០	-២១៧,០	-២១៧,០	-២១៧,០	-២១៧,០
(ប្រាក់ចំណេញឆ្នាំនេះមិនទាន់បែងចែក)					
ទ្រព្យអកម្មផ្សេងៗ	៥៤០,១	៣៨០,០	៤៦៧,៧	៤៣២,៣	៣៧៦,១
សរុបទ្រព្យសកម្ម/ទ្រព្យអកម្ម	២៧.៧២៣,០	៣១.១៦៧,៦	៣១.០២៩,៤	៣០.៩៧៥,៤	៣១.០៦៨,៧

តារាង ១៤ : ឥណទានផ្តល់ដោយធនាគារទទួលបានប្រាក់បញ្ញើតាមប្រភេទជំនួញ

(ឯកតា : ប៊ីលានរៀល)

	ឆ្នាំ-១៤	មិថុនា-១៥	កក្កដា-១៥	សីហា-១៥	កញ្ញា-១៥
១. គ្រឹះស្ថានហិរញ្ញវត្ថុ	៧៥៧,៩	៩៤០,៩	៩៧៦,៤	៨៣៤,១	៩៧១,៦
១.១ ធនាគារជាតិនៃកម្ពុជា	០,០	០,០	០,០	០,០	០,០
១.២ គ្រឹះស្ថានហិរញ្ញវត្ថុទទួលបានប្រាក់បញ្ញើ	៤៨៦,២	៥៦៦,៩	៥៧៦,២	៥០៤,១	៥៨៧,១
១.៣ គ្រឹះស្ថានហិរញ្ញវត្ថុផ្សេងៗទៀត	២៧១,៧	៣៧៤,០	៤០០,៣	៣៣០,០	៣៨៤,៥
២. គ្រឹះស្ថានមិនមែនសេវាហិរញ្ញវត្ថុ	៣៣.០៥៦,៦	៣៦.៧៥៣,៤	៣៧.៧៩៣,៥	៣៧.៧២៥,៧	៣៩.១៩៩,៩
២.១ កសិកម្ម រុក្ខាប្រមាញ់ និងនេសាទ	៣.៨៨២,៩	៤.៦៨៥,១	៤.៦២៣,០	៤.៤៩៧,៥	៤.៩៣៦,៩
២.២ ឧស្សាហកម្មរ៉ែ	៩៤,៧	១៣៣,១	២៦៨,៣	២៧២,៧	២៧០,៣
២.៣ កម្មន្តសាលកម្ម	៣.៥៥៨,១	៣.៤២២,៧	៣.៥០៦,៨	៣.៤១៩,៨	៣.៦៧២,០
២.៤ ការផ្គត់ផ្គង់សេវាសាធារណៈ	៣៤៤,៧	៣៦៧,៥	៣៨១,៨	៣៤២,៨	៤១២,៣
២.៥ សំណង់	៣.១៥៩,៣	៣.៦៤៤,៨	៣.៦៥៤,៤	៣.៣១២,៨	៣.៦០៧,១
២.៦ ការជួញដូរដុំ	៧.៣៦៤,៤	៧.៩៦៧,០	៨.១៥២,៧	៨.៣១២,៨	៨.០៥៨,៧
២.៧ ការជួញដូររាយ	៥.៨៥០,៩	៦.៨១៣,៥	៧.២០៦,៥	៧.៣០២,៩	៧.២៨៨,៣
២.៨ សណ្ឋាគារ និងភោជនីយដ្ឋាន	២.២២៤,៩	២.៤០៣,០	២.៥៥១,៨	២.៥៧៤,៩	២.៧៤៩,០
២.៩ ដឹកជញ្ជូន និងស្តុកបណ្តោះអាសន្ន	៥១៤,៤	៥៥៣,០	៥៧១,១	៥៩០,៩	៦២៨,៨
២.១០ បណ្តាញព័ត៌មាននិងទូរគមនាគមន៍	២៩៩,៥	៤០០,០	៤០៦,៣	៤០៥,៨	៤០៤,២
២.១១ អាជីវកម្មជួល និងភតិសន្យាប្រតិបត្តិការមិនរាប់បញ្ចូលភតិសន្យា និងការជួលអចលនទ្រព្យ	៦៥៧,១	៨១១,២	៨១២,៤	៨២៦,៨	៨៤៥,៨
២.១២ ការជួញដូរអចលនទ្រព្យ	១.៥៤៦,២	១.៧៧៥,៨	១.៩២៩,៩	២.២០៩,៩	២.៣៤៣,៧
២.១៣ សេវាកម្មមិនមែនហិរញ្ញវត្ថុផ្សេងៗទៀត	៣.៥១៩,៦	៣.៧៧៦,៧	៣.៧២៨,៤	៣.៦៥៧,០	៣.៩៨២,៨
៣. កម្រិតការផ្តល់ខ្លួន	៤.២២១,៤	៥.២០៤,៧	៥.៤៦៥,៥	៥.៤៤០,៤	៥.៧៦៣,០
៣.១ ការឱ្យខ្ចីជាបុគ្គល	១.៧១៣,១	២.២៧៩,៤	២.៣៨៩,១	២.៣០៣,១	២.៤៧៨,២
៣.២ ការឱ្យខ្ចីតាមប័ណ្ណឥណទាន	៥៣,១	៦០,៥	៦១,៦	៦៥,១	៦៨,២
៣.៣ ការឱ្យខ្ចីទិញផ្ទះជាកម្មសិទ្ធិផ្ទាល់ខ្លួន	២.៤៥៥,២	២.៩៦៤,៩	៣.០១៤,៨	៣.០៧២,២	៣.១១៦,៦
៤. ឥណទានផ្សេងៗ	៨០២,៨	៨៥២,៧	៩៥៩,៩	៧៧១,០	៩៧៩,៤
សរុបឥណទានសរុប	៣៨.៨៣៨,៧	៤៣.៧៥១,៨	៤៥.១៩៤,៣	៤៤.៧៧១,៣	៤៦.៩១៣,៩



* ទិន្នន័យរំកិល

តារាង ១៥ : បម្រែបម្រួលប្រចាំខែនៃឥណទានផ្តល់ដោយធនាគារទទួលបានប្រាក់បញ្ញើតាមប្រភេទទំនុក

	មិថុនា-១៥	មិថុនា-១៥	កក្កដា-១៥	សីហា-១៥	កញ្ញា-១៥
(បម្រែបម្រួលប្រចាំខែជាដាច់ខាត)					
១. គ្រឹះស្ថានហិរញ្ញវត្ថុ	០,៤	៩៣,៣	៣៥,៥	-១៤២,៣	១៣៧,៥
១.១ ធនាគារជាតិនៃកម្ពុជា	០,០	០,០	០,០	០,០	០,០
១.២ គ្រឹះស្ថានហិរញ្ញវត្ថុទទួលប្រាក់បញ្ញើ	១០,០	៤៥,៦	៩,៣	-៧២,១	៨៣,០
១.៣ គ្រឹះស្ថានហិរញ្ញវត្ថុផ្សេងៗទៀត	-៩,២	៤៧,៧	២៦,២	-៧០,២	៥៤,៥
២. គ្រឹះស្ថានមិនបម្រើសេវាហិរញ្ញវត្ថុ	៩៦៧,៣	១.០៩៥,៧	១.០៤០,១	-៦៧,៨	១.៤៧៤,២
២.១ កសិកម្ម រុក្ខាប្រមាញ់ និងនេសាទ	១៩០,៥	២,០	-៦២,១	-១២៥,៥	៤៣៩,៤
២.២ ឧស្សាហកម្មរ៉ែ	-០,៩	១,២	១៣៥,២	៤,៤	-២,៤
២.៣ កម្មន្តសាលកម្ម	១៣០,៥	១៩៦,២	៨៤,១	-៨៧,០	២៥២,១
២.៤ ការផ្គត់ផ្គង់សេវាសាធារណៈ	២៦,៦	-២២០,៩	១៤,៣	-៣៩,១	៦៩,៦
២.៥ សំណង់	១៤៣,០	១២៥,១	៩,៦	-៣៤២,៤	២៩៥,១
២.៦ ការជួញដូររ៉ែ	-៣០,៧	៣០១,៥	១៨៥,៧	១៦០,២	-២៥៤,២
២.៧ ការជួញដូររាយ	១៩៨,២	៣៨៦,៤	៣៩៣,០	៩៦,៣	-១៤,៦
២.៨ សណ្ឋាគារ និងភោជនីយដ្ឋាន	១១,៨	៨២,១	១៤៨,៨	២៣,១	១៧៤,០
២.៩ ដឹកជញ្ជូន និងស្តុកបណ្តោះអាសន្ន	៣៣,៤	៤៦,៤	១៨,១	១៩,៨	៣៧,៩
២.១០ បណ្តាញព័ត៌មាននិងទូរគមនាគមន៍	-១៣៦,២	-១២,៦	៦,៤	-០,៦	-១,៦
២.១១ អាជីវកម្មរ៉ែ និងភតិសន្យាប្រតិបត្តិការ មិនរាប់បញ្ចូលភតិសន្យា និងការជួលអចលនទ្រព្យ	៨៧,៥	២៦,៦	១,២	១៤,៤	១៨,៩
២.១២ ការជួញដូរអចលនទ្រព្យ	៩៣,៨	១៦០,៤	១៥៤,១	២៨០,០	១៣៣,៩
២.១៣ សេវាកម្មមិនមែនហិរញ្ញវត្ថុផ្សេងៗទៀត	២១៩,៨	១,៣	-៤៨,៣	-៧១,៤	៣២៥,៨
៣. កម្រិតការផ្ទេរខ្លួន	១៥០,៤	-៣,៤	២៦០,៨	-២៥,១	៣២២,៦
៣.១ ការឱ្យខ្ចីជាបុគ្គល	៧៧,៣	-៦០,៨	១០៩,៨	-៨៦,០	១៧៥,០
៣.២ ការឱ្យខ្ចីតាមប័ណ្ណឥណទាន	-៣០,០	-០,៦	១,១	៣,៥	៣,១
៣.៣ ការឱ្យខ្ចីទិញផ្ទះជាកម្មសិទ្ធិផ្ទាល់ខ្លួន	១០៣,២	៥៨,០	១៥៩,៩	៥៧,៤	១៤៤,៥
៤. ឥណទានផ្សេងៗ	៩២,៩	៨៥,៨	១០៦,១	-១៨៧,៨	២០៨,៤
សរុបឥណទានផ្តល់	១.២១១,៥	១.២៧១,៤	១.៤៤២,៥	-៤២៣,០	២.១៤២,៧
(បម្រែបម្រួលប្រចាំខែជាភាគរយ)					
១. គ្រឹះស្ថានហិរញ្ញវត្ថុ	០,១	១១,០	៣,៨	-១៤,៦	១៦,៥
១.១ ធនាគារជាតិនៃកម្ពុជា	០,០	០,០	០,០	០,០	០,០
១.២ គ្រឹះស្ថានហិរញ្ញវត្ថុទទួលប្រាក់បញ្ញើ	២,១	៨,៧	១,៦	-១២,៥	១៦,៥
១.៣ គ្រឹះស្ថានហិរញ្ញវត្ថុផ្សេងៗទៀត	-៣,៣	១៤,៦	៧,០	-១៧,៥	១៦,៥
២. គ្រឹះស្ថានមិនបម្រើសេវាហិរញ្ញវត្ថុ	៣,០	៣,១	២,៨	-០,២	៣,៩
២.១ កសិកម្ម រុក្ខាប្រមាញ់ និងនេសាទ	៥,២	០,០	-១,៣	-២,៧	៩,៨
២.២ ឧស្សាហកម្មរ៉ែ	-០,៩	០,៩	១០១,៥	១,៦	-០,៩
២.៣ កម្មន្តសាលកម្ម	៣,៨	៦,១	២,៥	-២,៥	៧,៤
២.៤ ការផ្គត់ផ្គង់សេវាសាធារណៈ	៨,៤	-៣៧,៥	៣,៩	-១០,២	២០,៣
២.៥ សំណង់	៤,៧	៣,៦	០,៣	-៩,៤	៨,៩
២.៦ ការជួញដូររ៉ែ	-០,៤	៣,៩	២,៣	២,០	-៣,១
២.៧ ការជួញដូររាយ	៣,៥	៦,០	៥,៨	១,៣	-០,២
២.៨ សណ្ឋាគារ និងភោជនីយដ្ឋាន	០,៥	៣,៥	៦,២	០,៩	៦,៨
២.៩ ដឹកជញ្ជូន និងស្តុកបណ្តោះអាសន្ន	៧,០	៩,២	៣,៣	៣,៥	៦,៤
២.១០ បណ្តាញព័ត៌មាននិងទូរគមនាគមន៍	-៣១,៣	-៣,១	១,៦	-០,១	-០,៤
២.១១ អាជីវកម្មរ៉ែ និងភតិសន្យាប្រតិបត្តិការ មិនរាប់បញ្ចូលភតិសន្យា និងការជួលអចលនទ្រព្យ	១៥,៤	៣,៤	០,១	១,៨	២,៣
២.១២ ការជួញដូរអចលនទ្រព្យ	៦,៥	៩,៩	៨,៧	១៤,៥	៦,១
២.១៣ សេវាកម្មមិនមែនហិរញ្ញវត្ថុផ្សេងៗទៀត	៦,៧	០,០	-១,៣	-១,៩	៨,៩
៣. កម្រិតការផ្ទេរខ្លួន	៣,៧	-០,១	៥,០	-០,៥	៥,៩
៣.១ ការឱ្យខ្ចីជាបុគ្គល	៤,៧	-២,៦	៤,៨	-៣,៦	៧,៦
៣.២ ការឱ្យខ្ចីតាមប័ណ្ណឥណទាន	-៣៦,១	-០,៩	១,៩	៥,៧	៤,៨
៣.៣ ការឱ្យខ្ចីទិញផ្ទះជាកម្មសិទ្ធិផ្ទាល់ខ្លួន	៤,៤	២,១	៥,២	១,៩	៤,៧
៤. ឥណទានផ្សេងៗ	១៣,១	១១,២	១២,៤	-១៩,៦	២៧,០
សរុបឥណទានផ្តល់	៣,២	៣,០	៣,៣	-០,៩	៤,៤

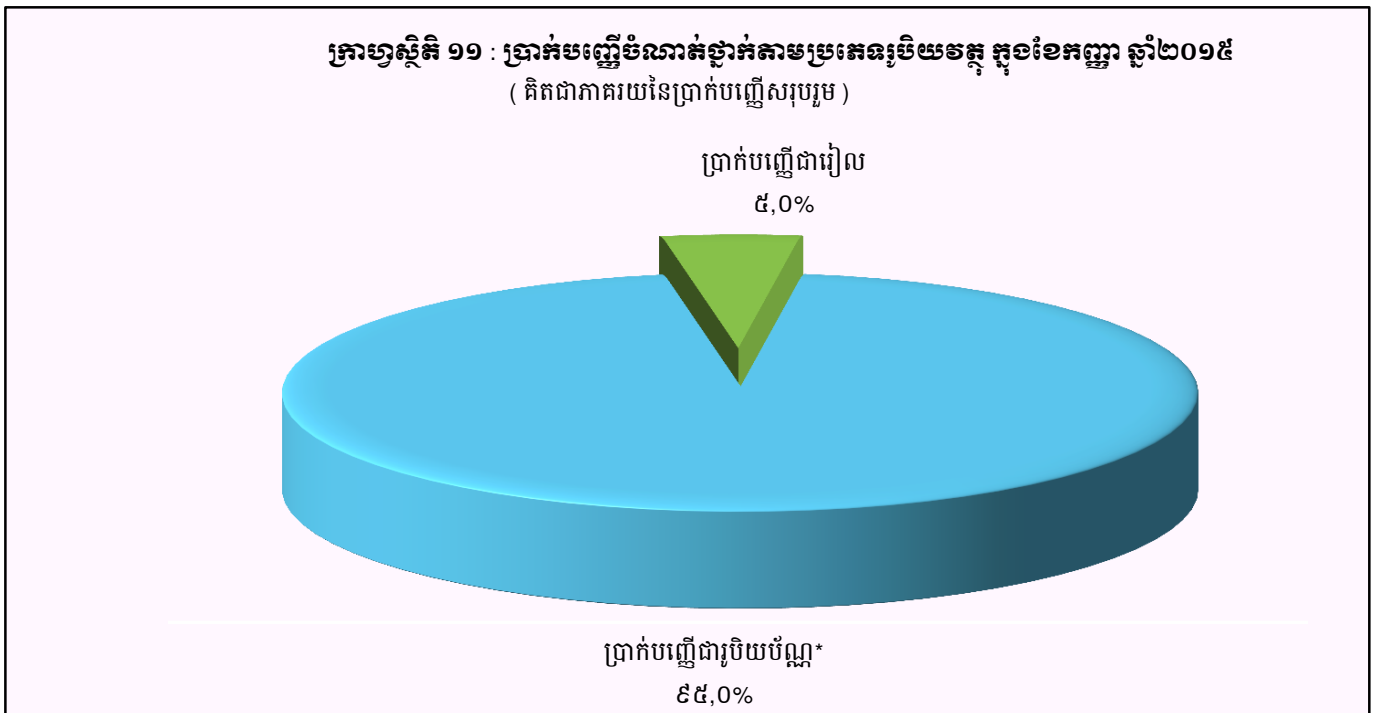
* ទិន្នន័យកែតម្រូវ

តារាង ១៦ : ប្រាក់បញ្ញើលើធនាគារទទួលប្រាក់បញ្ញើ

(ឯកតា : ប៊ីលានរៀល)

	ឆ្នាំ-១៤	មិថុនា-១៥	កក្កដា-១៥	សីហា-១៥	កញ្ញា-១៥
ប្រាក់បញ្ញើជាទៀង					
ប្រាក់បញ្ញើចរន្ត	៥២១,១	៧៥៨,៦	៧៦៤,១	៧៣៩,៧	៧៥៦,៥
ប្រាក់បញ្ញើសន្សំ	៥៤១,៤	៥៨២,៥	៦០១,១	៨២៤,៣	៧៩០,៣
ប្រាក់បញ្ញើមានកាលកំណត់	៥៥៦,៥	៥៩១,៣	៦២០,៨	៦៣៩,១	៦៦៦,៣
ប្រាក់បញ្ញើផ្សេងៗ	៤៣,៦	២៣,៩	៣០,៤	២៦,០	៣០,១
សរុប	១.៦៦២,៦	១.៩៥៦,៣	២.០១៦,៥	២.២២៩,២	២.២៤៣,១
ប្រាក់បញ្ញើជាប្រតិបត្តិ*					
ប្រាក់បញ្ញើចរន្ត	៨.២០២,៦	៨.៧៧៨,៦	៨.២៦២,៣	៨.១១៨,៧	៨.៣៥៤,២
ប្រាក់បញ្ញើសន្សំ	១២.៧០២,៥	១៣.៨៦៣,០	១៣.៦៣៤,៨	១៣.៦៣៥,៨	១៣.៥៣៣,៥
ប្រាក់បញ្ញើមានកាលកំណត់	១៦.៥២៣,០	១៨.៣៧៨,៧	១៨.៩៩១,០	១៩.២៦៧,៦	១៩.៦៤២,៩
ប្រាក់បញ្ញើផ្សេងៗ	៦៣៦,២	៨៧៦,៥	៦៤៩,៣	៦៥៧,១	៧៦១,៨
សរុប	៣៨.០៦៤,៤	៤១.៨៩៦,៨	៤១.៥៤៧,៤	៤១.៦៧៩,១	៤២.២៩២,៤
សរុបរួម	៣៩.៧២៧,០	៤៣.៨៥៣,០	៤៣.៥៦៣,៩	៤៣.៩០៨,៣	៤៤.៥៣៥,៥

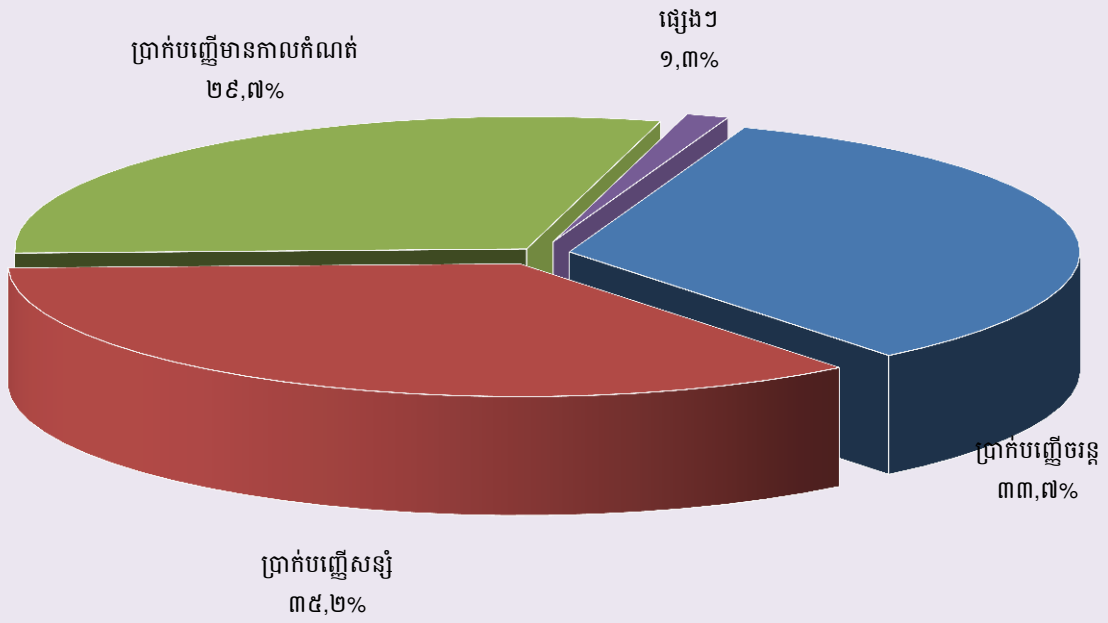
* ប្រាក់បញ្ញើជាប្រតិបត្តិរបស់និវាសន៍ និងអនិវាសន៍កម្ពុជា



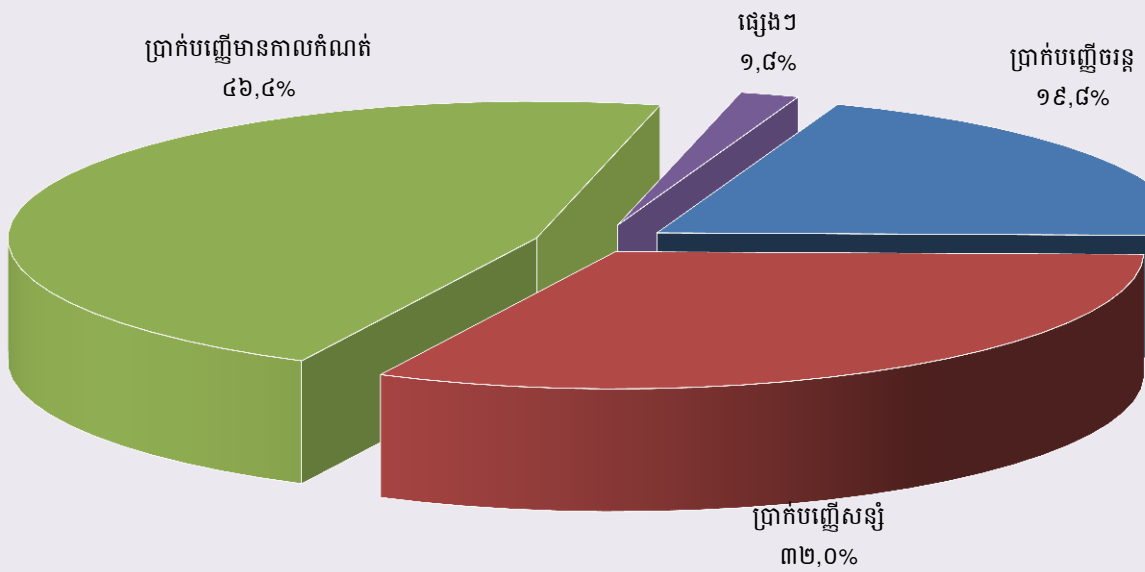
តារាង ១៧ : បម្រែបម្រួលប្រចាំខែនៃប្រតិបត្តិការប្រាក់បញ្ញើរបស់ធនាគារទទួលប្រាក់បញ្ញើ

	ធ្នូ-១៤	មិថុនា-១៥	កក្កដា-១៥	សីហា-១៥	កញ្ញា-១៥
(បម្រែបម្រួលប្រចាំខែជាដើរនាទៀន)					
ប្រាក់បញ្ញើជារៀង					
ប្រាក់បញ្ញើចរន្ត	-៦៥,៨	៣៩,៧	៥,៥	-២៤,៤	១៦,៨
ប្រាក់បញ្ញើសន្សំ	៤,៩	១៣,៣	១៨,៦	២២៣,២	-៣៤,១
ប្រាក់បញ្ញើមានកាលកំណត់	៧,៤	២៦,៤	២៩,៥	១៨,៣	២៧,២
ប្រាក់បញ្ញើផ្សេងៗ	៥,៩	-១៣,២	៦,៥	-៤,៤	៤,១
សរុប	-៤៧,៧	៦៦,១	៦០,២	២១២,៧	១៣,៩
ប្រាក់បញ្ញើជារួមមីយ៉ាម៉ា					
ប្រាក់បញ្ញើចរន្ត	៧៩២,១	៣៦៤,៧	-៥១៦,៣	-១៤៣,៦	២៣៥,៤
ប្រាក់បញ្ញើសន្សំ	៥១០,៧	១៥០,៦	-២២៨,២	១,០	-១០២,៣
ប្រាក់បញ្ញើមានកាលកំណត់	៣៧២,៧	៦២៩,៥	៦១២,៣	២៧៦,៦	៣៧៥,៣
ប្រាក់បញ្ញើផ្សេងៗ	៧៥,៧	-១៦,៧	-២២៧,២	៧,៧	១០៤,៧
សរុប	១.៧៥១,២	១.១២៨,០	-៣៥៩,៤	១៤១,៨	៦១៣,២
សរុបរួម	១.៧០៣,៥	១.១៩៤,១	-២៩៩,១	៣៥៤,៤	៦២៧,២
(បម្រែបម្រួលប្រចាំខែជាតារាង)					
ប្រាក់បញ្ញើជារៀង					
ប្រាក់បញ្ញើចរន្ត	-១១,២	៥,៥	០,៧	-៣,២	២,៣
ប្រាក់បញ្ញើសន្សំ	០,៩	២,៣	៣,២	៣៧,១	-៤,១
ប្រាក់បញ្ញើមានកាលកំណត់	១,៣	៤,៧	៥,០	៣,០	៤,៣
ប្រាក់បញ្ញើផ្សេងៗ	១៥,៦	-៣៥,៦	២៧,២	-១៤,៦	១៥,៦
សរុប	-២,៤	៣,៩	៣,១	១០,៥	០,៦
ប្រាក់បញ្ញើជារួមមីយ៉ាម៉ា					
ប្រាក់បញ្ញើចរន្ត	១០,៧	៤,៣	-៥,៩	-១,៧	២,៩
ប្រាក់បញ្ញើសន្សំ	៤,២	១,១	-១,៦	០,០	-០,៨
ប្រាក់បញ្ញើមានកាលកំណត់	២,៣	៣,៥	៣,៣	១,៥	១,៩
ប្រាក់បញ្ញើផ្សេងៗ	១៣,៥	-១,៩	-២៥,៩	១,២	១៥,៩
សរុប	៤,៨	២,៨	-០,៩	០,៣	១,៩
សរុបរួម	៤,៤	២,៨	-០,៧	០,៨	១,៤

ក្រាហ្វិក ១២ : ប្រាក់បញ្ញើជារៀលចំណាត់ថ្នាក់តាមប្រភេទ ក្នុងខែកញ្ញា ឆ្នាំ២០១៥
 (គិតជាភាគរយនៃប្រាក់បញ្ញើជារៀលសរុប)



ក្រាហ្វិក ១៣ : ប្រាក់បញ្ញើជារូបិយប័ណ្ណចំណាត់ថ្នាក់តាមប្រភេទ ក្នុងខែកញ្ញា ឆ្នាំ២០១៥
 (គិតជាភាគរយនៃប្រាក់បញ្ញើជារូបិយប័ណ្ណសរុប)



តារាង ១៨ : សកម្មភាពផ្តល់ឥណទានរបស់គ្រឹះស្ថានមីក្រូហិរញ្ញវត្ថុ និង អង្គការមិនមែនរដ្ឋាភិបាល

ឆ្នាំ	ចំនួន			ត្រូវសារ	ចំនួនប្រាក់កម្ចី (ប៊ីលានរៀល)	អន្តរាគមន៍ប្រាក់	
	ស្រុក	ឃុំ	ភូមិ			ខែ	ឆ្នាំ
២០០៩	១.២៧៧	៨.១៨៩	៤២.៧២៩	៩០៤.២៩៨	១.២៨៦	២%-៣%	២៤%-៣៦%
២០១០	១.៥០៩	៩.៧៣០	៥២.១២២	១.០២០.៧៨៤	១.៧៨០	២%-៣%	២៤%-៣៦%
២០១១	១.៦៤៨	១០.៩២០	៦០.៥៥១	១.១៤១.៩១៣	២.៥៩១	២%-៣%	២៤%-៣៦%
២០១២							
កញ្ញា	២.១០៦	១៣.៣២០	៧២.៩៣៦	១.២៩៩.២២១	៣.៣២៨	២%-៣%	២៩%-៣៧%
តុលា	២.១៣៨	១៣.៥២៦	៦៥.១៧៣	១.៣២៧.៤៨២	៣.៤៤២	២%-៣%	២៩%-៣៧%
វិច្ឆិកា	២.០៨៩	១៣.៦២១	៧៥.០៥២	១.៣៤០.៥៤១	៣.៥២៦	២%-៣%	២៩%-៣៧%
ធ្នូ	២.១២១	១៣.៨៨៥	៧៦.១៨៧	១.៣៤៤.២៥៥	៣.៦១៧	២%-៣%	២៩%-៣៧%
២០១៣							
មករា	២.១៥៥	១៤.០៦៤	៧៦.១៧៦	១.៣៤៣.៣៤០	៣.៧៩៤	២%-៣%	២៨%-៣៩%
កុម្ភៈ	២.១៦៩	១៤.៣៣៩	៧៧.០៣២	១.៣៣២.២៩៤	៣.៨៧១	២%-៣%	២៨%-៣៩%
មីនា	២.១៩២	១៤.៥០៥	៧៨.៥៤៩	១.៣៤៣.៦២០	៤.០៦៩	២%-៣%	២៧%-៤១%
មេសា	២.២៤៦	១៤.៨២៧	៧៩.៧១១	១.៣៧៦.៤៩៩	៤.២០៣	២%-៣%	២៧%-៤១%
ឧសភា	២.២៦៩	១៥.១២៨	៨០.៩១៥	១.៤០៥.៣៣២	៤.៣៨៨	២%-៣%	២៧%-៤១%
មិថុនា	២.៤២៨	១៥.៣០៤	៨៣.១៤៤	១.៤៣៦.៨០០	៤.៥៤៩	២%-៣%	២៧%-៤១%
កក្កដា	២.៣០០	១៥.២៣៩	៨៣.២៨៧	១.៤៦១.៧៨៣	៤.៦៩០	២%-៣%	២៧%-៤១%
សីហា	២.០៨៤	១៤.៩៣៥	៨៤.១៥០	១.៤៨៩.៩៥៦	៤.៦៣៥	២%-៣%	២៧%-៤១%
កញ្ញា	២.១៥០	១៥.៣៧៥	៨៦.២៩៦	១.៥៣៨.៦៧២	៤.៧៩១	២%-៣%	២៧%-៤១%
តុលា	២.១៦៩	១៥.៥០០	៨៧.០១២	១.៥៧១.១៥៧	៤.៩៦៩	២%-៣%	២៧%-៤១%
វិច្ឆិកា	២.១៩៨	១៥.៧៨១	៨៧.៨៧១	១.៥៩៧.០៨១	៥.២០៣	២%-៣%	២៧%-៤១%
ធ្នូ	២.២៨២	១៦.៣៨៤	៨៩.៨២៩	១.៦១០.៨៤៤	៥.៣៦៤	២%-៣%	២៧%-៤១%
២០១៤							
មករា	២.៣១៦	១៦.៥០១	៩១.១២២	១.៦៣៦.៤៩៥	៥.៦៨២	២%-៣%	២៧%-៤១%
កុម្ភៈ	២.៣៣៦	១៦.៥៩៩	៩២.១៨៦	១.៦៤៦.២៣៧	៥.៨៧៩	២%-៣%	២៧%-៤១%
មីនា	២.៣៨១	១៦.៩១៨	៩៣.៦១៨	១.៦៥៨.៦២២	៦.១៥៣	២%-៣%	២៧%-៤១%
មេសា	២.៣៩៦	១៧.០២២	៩៤.៥៣៣	១.៦៨៣.៥៦៥	៦.២៨៦	២%-៣%	២៧%-៤១%
ឧសភា	២.៤៧៨	១៧.៤១០	៩៦.៩៥៥	១.៧១២.៧៦២	៦.៤៩១	២%-៣%	២៧%-៤១%
មិថុនា	២.៥១៦	១៧.៦៧៩	៩៨.៣៩៦	១.៧២៩.១៨២	៦.៦៨២	២%-៣%	២៧%-៤១%
កក្កដា	២.៥៦២	១៧.៨៥៦	១០០.៧១៤	១.៧៥៨.៨១០	៦.៩២៣	២%-៣%	២៧%-៤១%
សីហា	២.៥៧៤	១៧.៩៧៩	១០២.០៤៦	១.៧៨៦.០១៨	៧.១៨៧	២%-៣%	២៧%-៤១%
កញ្ញា	២.៦១២	១៨.១៩៣	១០៤.៦៨៩	១.៨១៤.៦០២	៧.៤១៧	២%-៣%	២៧%-៤១%
តុលា	២.៦៣៨	១៨.៤៥២	១០៥.៧៦៣	១.៨២៧.៦៨៨	៧.៨១៧	២%-៣%	២៧%-៤១%
វិច្ឆិកា	២.៧១២	១៨.០៧៦	១០៨.៨៩២	១.៨៤១.៦៥២	៨.១១២	២%-៣%	២៧%-៤១%
ធ្នូ	២.៧៥៤	១៨.២៥៤	១០៧.៩៦៤	១.៨៤៤.៨៩៣	៨.៣៤០	២%-៣%	២៧%-៤១%
២០១៥							
មករា	២.៧៧៨	១៨.៣៦៧	១០៨.៥៦១	១.៨៤៩.១៦៤	៨.៧៤៦	២%-៣%	២៧%-៤១%
កុម្ភៈ	២.៨១១	១៨.៥១៧	១០៩.៥៥៥	១.៨៤៤.៣០៨	៨.៩៣៦	២%-៣%	២៧%-៤១%
មីនា	២.៨៦៣	១៨.៧៣៦	១១១.១៤៥	១.៨៥៥.៤៥៥	៩.២៨២	២%-៣%	២៧%-៤១%
មេសា	៣.០១១	១៩.២៥៩	១១២.៧៧៤	១.៨៨២.៧៦៥	៩.៦០០	២%-៤%	២៥%-៤១%
ឧសភា	៣.១០៤	១៩.៧០២	១១៩.៧៤២	១.៨៩៧.៦៨២	៩.៨៥៩	២%-៤%	២៥%-៤១%
មិថុនា	៣.២៧២	២០.៨៣៣	១២០.៩៧៥	១.៩២៧.៨៧៨	១០.២០៧	២%-៤%	២៥%-៤១%
កក្កដា	៣.៣៦៨	២១.០២៤	១២១.៧៦៦	១.៩៥១.១១៧	១០.៦០២	២%-៤%	២៥%-៤១%
សីហា	៣.៤៤៥	២២.២១៩	១២៦.៧០៧	១.៩៨៩.៣៤២	១០.៩៤២	២%-៤%	២៥%-៤១%
កញ្ញា	៣.៨៩៧	២៣.៨២២	១៣៣.០៤៧	២.០៦២.៦៣២	១១.៥១០	២%-៤%	២៥%-៤១%

តារាង ១៩ : ការវាស់វែងមូលប្បទានប្រតិបត្តិការរៀនសូត្រសាស្ត្រសាវ័ន្ត

កាលបរិច្ឆេទ	ចំនួន	ចំនួនថ្ងៃ	ចំនួន	ចំនួនទឹកប្រាក់	ចំនួនទឹកប្រាក់	មូលប្បទានប្រតិបត្តិការរៀនសូត្រ	
	មូលប្បទានប្រតិបត្តិការ	គាត់ទាត់	មូលប្បទានប្រតិបត្តិការ	សរុប	មធ្យមប្រចាំថ្ងៃ	ចំនួន	ទឹកប្រាក់
	បានទូទាត់		គាត់ទាត់ក្នុងថ្ងៃ	(ប៊ីលានរៀល)	(ប៊ីលានរៀល)	មូលប្បទានប្រតិបត្តិការ	(ប៊ីលានរៀល)
	១	២	៣=១/២	៤	៥=៤/២	៦	៧
ឆ្នាំ ២០០៨	២.៧៧៨	២២	១២៦	១១៥,៥	៥,៣	១៧	០,២
សរុប	៣២.១១៦	២៣៧	១៣៦	១.៣៧១,២	៥,៨	២៣៥	៦,០
ឆ្នាំ ២០០៩	២.៧៨៥	២២	១២៧	១៣៥,៣	៦,២	១៥	០,១
សរុប	៣១.២៨៧	២៣៨	១៣១	១.៣១៩,៤	៥,៥	១០៧	៣,១
ឆ្នាំ ២០១០	២.៨៨៦	២២	១៣១	១៧៥,៧	៨,០	៩	០,៣
សរុប	៣២.៨៥៤	២៣៦	១៣៩	១.៦២៧,២	៦,៩	១១១	២,៦
ឆ្នាំ ២០១១	៣.៣២០	២១	១៥៨	១៧៨,២	៨,៥	២	០,៣
សរុប	៣៤.៧៤២	២៣៦	១៤៧	១.៨២០,៥	៧,៧	៨៧	៤,៨
ឆ្នាំ ២០១២	៣.០៥៦	២០	១៥៣	១៦៣,៧	៨,២	១៦	១,១៥
សរុប	៣៩.២៨៨	២៣៤	១៦៨	២.៣៤៤,០	១០,០	១០៦	១២,៤
ឆ្នាំ ២០១៣	៣.៦៥១	២០	១៨៣	២៥០,៥	១២,៥	២៧	០,២៧
សរុប	៤២.៩៩៣	២៣១	១៨៦	៣.៥០៥,៧	១៥,២	២១២	៤៣,៧
២០១៤							
ឧសភា	៣.៨០៤	១៨	២១១	២៦០,៤	១៤,៥	១២	០,៨
មិថុនា	៣.៥១០	១៩	១៨៥	៣៦៨,៩	១៩,៤	៧	០,៥
កក្កដា	៣.៦២៥	២២	១៦៥	៣៣០,១	១៥,០	៨	០,០៣
សីហា	៤.១៩២	២០	២១០	៤០៦,០	២០,៣	១៨	២២,៧
កញ្ញា	៣.៤០៨	១៩	១៧៩	៣៣៤,៤	១៧,៦	៨	០,៥៦
តុលា	៤.៣១៧	២០	២១៦	២៧៣,០	១៣,៧	១៧	៣,៤
វិច្ឆិកា	២.៩២៤	១៦	១៨៣	២២៤,២	១៤,០	១២	០,៦៧
ធ្នូ	៤.០៧៤	២០	២០៤	៣៩១,៥	១៩,៦	៨	២,១៤
សរុប	៤៤.៧៧៨	២៣២	១៩៣	៣.៧៩៩,៣	១៦,៣	១៤៥	៣៣,៣
២០១៥							
មករា	៥.៨៥០	១៩	៣០៨	៣៧៤,៥	១៩,៧	១១	០,១៣
កុម្ភៈ	៨.១០២	១៩	៤២៦	៣៣១,២	១៧,៤	១៨	០,១៣
មីនា	៩.៧៩៦	២១	៤៦៦	៧២៣,៣	៣៤,៤	២៣	៤០,១
មេសា	៧.៧៤៩	១៩	៤០៨	៣៤៨,៧	១៨,៤	៤០	១,៥
ឧសភា	៦.០២៨	១៦	៣៧៧	២៨៨,០	១៨,០	១៤	០,៣
មិថុនា	១១.៤៩៨	១៩	៦០៥	៣៦២,៩	១៩,១	១៩	០,៦
កក្កដា	១១.០៥២	២៣	៤៨១	៣៥៨,៤	១៥,៦	១៤	០,០៩
សីហា	៨.១៧៩	២១	៣៨៩	៤២៦,៦	២០,៣	១៦	០,០៧
កញ្ញា	១១.៧៣១	២១	៥៥៩	៣៣៩,៥	១៦,២	២០	០,៣៤
សរុប	៧៩.៩៨៥	១៧៨	៤៤៩	៣.៥៥៣,០	២០,០	១៧៥	៤៣,៣

*ទិន្នន័យប្រែកម្រិត

តារាង ២០ : ការដាក់ទុនមូលបត្រជាប្រាក់ដុល្លារតាមរយៈសភាដាក់ទុន

កាលបរិច្ឆេទ	ចំនួន	ចំនួនថ្ងៃ	ចំនួន	ចំនួនទឹកប្រាក់	ចំនួនទឹកប្រាក់	មូលប្បទានប័ក្របញ្ជូនក្រឡប់	
	មូលប្បទានប័ក្រ	ដាក់ទុន	មូលប្បទានប័ក្រ	សរុប	មធ្យមប្រចាំថ្ងៃ	ចំនួន	ទឹកប្រាក់
	បានទូទាត់		ដាក់ទុនក្នុងថ្ងៃ	(លានដុល្លារអាមេរិក)	(លានដុល្លារអាមេរិក)	មូលប្បទានប័ក្រ	(លានដុល្លារអាមេរិក)
	១	២	៣=១/២	៤	៥=៤/២	៦	៧
ឆ្នាំ ២០០៨	៣៩.៤៥២	២២	១.៧៩៣	៥១៦,៥	២៣,៥	៣២៨	៨,៤
សរុប	៤១៣.៣៦៧	២៣៧	១.៧៤៤	៧.១៨៨,៧	៣០,៣	៣.០១៤	១២៣,៦
ឆ្នាំ ២០០៩	៤០.៩០៧	២២	១.៨៥៩	៥៨៧,៦	២៤,៩	២៦២	៦,៧
សរុប	៤២០.៤៤០	២៣៨	១.៧៦៧	៥.៨២១,៤	២៤,៥	២.៨៥៤	៤៦,៧
ឆ្នាំ ២០១០	៤៩.៦៧៣	២២	២.២៥៨	៧៩៥,៥	៣៦,២	២៧៥	៩,៩
សរុប	៤៨៥.១៨៩	២៣៦	២.០៥៦	៧.០០៨,៧	២៩,៧	២.៧៦៦	៤៧,៥
ឆ្នាំ ២០១១	៥២.៧០០	២១	២.៥១០	៩៩៦,៩	៤៧,៥	២៧០	៧,៥
សរុប	៥៥៨.៨៩៤	២៣៦	២.៣៦៨	៩.៥៧២,៧	៤០,៦	៣.២១៤	៩១,៩
ឆ្នាំ ២០១២	៦០.៦៤៧	២០	៣.០៣២	១.១១២,៨	៥៥,៦	៤៥៩	២៥,៨
សរុប	៦៥៤.៣២៩	២៣៤	២.៨១៣	១២.៥៧៤,៩	៥៧,៧	៤.២៤៥	១៨៨,១
ឆ្នាំ ២០១៣	៧៣.០៨៨	២០	៣.៦៥៤	១.៤១៧,៧	៧០,៩	៥១១	១៧,០
សរុប	៨០៣.៣៥២	២៣១	៣.៤៧៨	១៤.៩៩៩,២	៦៤,៩	៦.២៤០	២៤៩,៧
២០១៤							
កក្កដា	៨១.២៧៦	២២	៣.៦៩៤	១.៧២៤,០	៧៨,៤	៥៦១	២០,៩
សីហា	៧២.១៩១	២០	៣.៦១០	១.៣៨៣,០	៦៩,២	៣៨៦	១២,៥
កញ្ញា	៧២.៧៧៨	១៩	៣.៨៣០	១.៥៨៩,២	៨៣,៦	៤៩៨	២៨,៤
តុលា	៧៧.៥៥១	២០	៣.៨៧៨	១.៦៧៥,៩	៨៣,៨	៤៨១	២៩,៨
វិច្ឆិកា	៧១.២៨២	១៦	៤.៤៥៥	១.៣៩៦,១	៨៧,៣	៤១៦	៩,០
ធ្នូ	៨៣.៥៧៨	២០	៤.១៧៩	១.៧២៧,០	៨៦,៣	៥៤៥	៣៦,១
សរុប	៨៨៨.៩៧០	២៣១	៣.៨៤៨	១៧.៩៨៩,៥	៧៧,៩	៥.៨៩៤	៤២១,៨
២០១៥							
មករា	៨៣.៥៣៨	១៩	៤.៣៩៧	១.៨៧២,៧	៩៨,៦	៦៦៥	៣២,៩
កុម្ភៈ	៧២.០៧៤	១៩	៣.៧៩៣	១.៤៨០,៨	៧៧,៩	៤៨៣	១២,៤
មីនា	៨៧.៣៧៨	២១	៤.១៦១	១.៨៩៩,៣	៩០,៤	៥៥៦	២៨,៦
មេសា	៧៣.៨៦៣	១៩	៣.៨៨៨	១.៦៣៥,៨	៨៦,១	៥៧៤	២៧,១
ឧសភា	៧៥.៤១៦	១៦	៤.៧១៤	១.៥៦៦,៩	៩៧,៩	៥១៣	២០,៣
មិថុនា	៨៦.៩៥៨	១៩	៤.៥៧៧	១.៨៥៨,៧	៩៧,៨	៦៤៨	១៧,២
កក្កដា	៩២.០៧៧	២៣	៤.០០៣	១.៩៩៧,១	៨៦,៨	៥៧៩	២៣,៦
សីហា	៨៣.០៧៦	២១	៣.៩៥៦	១.៧៩២,១	៨៥,៣	៥៥៨	១៧,០
កញ្ញា	៨៦.១៦៥	២១	៤.១០៣	១.៧៩៩,៧	៨៥,៧	៦៥៤	៣០,៧
សរុប	៧៤០.៥៤៥	១៧៨	៤.១៦០	១៥.៩០៣,១	៨៩,៣	៥.២៣០	២០៩,៧

*ទិន្នន័យកែតម្រូវ

តារាង ២១ : ចំនួនភ្ញៀវបរទេសមកដល់ប្រទេសកម្ពុជា

	២០១៤		២០១៥		% នៃចំនួនសរុប		បម្រែបម្រួល %	
	ធ្នូ	កក្កដា	សីហា	កញ្ញា	សីហា	កញ្ញា	សីហា/កក្កដា	កញ្ញា/សីហា
(ភ្ញៀវមកដល់ប្រទេសកម្ពុជាបែបបែកតាមប្រភេទ)								
ព្រលានយន្តហោះអន្តរជាតិភ្នំពេញ	៩២.១៩៥	៩៣.៩៣១	៩២.៨៨០	៧៨.៦៦៩	២៥,៤	២៥,០	-១,១	-១៥,៣
ព្រលានយន្តហោះអន្តរជាតិសៀមរាប	១៥៣.៤២១	៩៩.៧០៨	១១១.៣៩៦	៨៧.១៨៣	៣០,៤	២៧,៧	១១,៧	-២១,៧
ផ្លូវគោក	២៤០.៩៧០	១៦០.៩៧៣	១៤៩.១៨០	១៤១.៨៩៥	៤០,៧	៤៥,១	-៧,៣	-៤,៩
ផ្លូវទឹក	១៣.៩៩៣	៩.៧១៣	១២.៦៤០	៦.៧១២	៣,៥	២,១	៣០,១	-៤៦,៩
ព្រះវិហារ	០	០	០	០	០,០	០,០	០,០	០,០
សរុប	៥០០.៥៧៩	៣៦៤.៣២៥	៣៦៦.០៩៦	៣១៤.៤៥៩	១០០,០	១០០,០	០,៥	-១៤,១
(ភ្ញៀវមកដល់ប្រទេសកម្ពុជាបែបបែកតាមប្រភេទ)								
អ្នកទេសចរ	៤៧៧.៨២៩	៣៣៥.១៣៩	៣២៥.៥៨១	២៧៨.០១៤	៨៨,៩	៨៨,៤	-២,៩	-១៤,៦
អ្នកជំនួញ	១៨.២០៣	២៥.៨៣៩	២៦.៧០៩	២៣.៧៨១	៧,៣	៧,៦	៣,៤	-១១,០
ផ្សេងៗ	៤.៥៤៧	៣.៣៥៧	១៣.៨០៦	១២.៦៦៤	៣,៨	៤,០	៣១២,៥	-៨,៣
សរុប	៥០០.៥៧៩	៣៦៤.៣២៥	៣៦៦.០៩៦	៣១៤.៤៥៩	១០០,០	១០០,០	០,៥	-១៤,១
(ជម្រកប្រទេសចរនៅប្រទេសកម្ពុជាប្រើប្រាស់)								
វៀតណាម	១០២.២១០	៧៨.២៦១	៦៨.៨៧៦	៦៤.១១៩	១៨,៨	២០,៤	-១២,០	-៦,៩
ចិន	៥២.៤៧៥	៦០.៧១០	៦៥.៧៦៦	៥១.៥០៣	១៨,០	១៦,៤	៨,៣	-២១,៧
ឡាវ	៥៦.០៨៩	៣០.៦២១	២៥.៩១៧	៣៤.៤៥០	៧,១	១១,០	-១៥,៤	៣២,៩
ថៃ	៣៣.៣១៧	២៣.៣០៩	២៥.០៩២	២៧.៥៧០	៦,៩	៨,៨	៧,៦	៩,៩
កូរ៉េខាងត្បូង	៤៦.០៨៧	២៤.១២៩	២៥.៩៧៧	១៨.៦៧៦	៧,១	៥,៩	៧,៧	-២៨,១
ជប៉ុន	២២.៧៤០	១១.៨៥៥	១៩.៤២៦	១៧.៧៨៨	៥,៣	៥,៦	៦៣,៩	-៨,៦
ម៉ាឡេស៊ី	១៦.៣៤០	១១.៨៧០	១២.៣៧៨	១៣.៥៨៥	៣,៤	៤,៣	៤,៣	៩,៨
សហរដ្ឋអាមេរិក	២១.៩០០	១៦.៩៩២	១៣.៣០៣	១០.៧៤២	៣,៦	៣,៤	-២១,៧	-១៩,៣
អូស្ត្រាលី	១៧.៧៩៧	១០.៩៤៦	១០.៦៦៣	១០.០១៨	២,៩	៣,២	-២,៦	-៦,០
តៃវ៉ាន់	៨.៩៨៣	៩.២៥៣	៩.៧២២	៧.៥១៨	២,៧	២,៤	៥,១	-២២,៧
ផ្សេងៗ	១២២.៦៤១	៨៦.៣៧៩	៨៨.៩៧៦	៥៨.៥៣០	២៤,៣	១៨,៦	៣,០	-៣៤,២
សរុប	៥០០.៥៧៩	៣៦៤.៣២៥	៣៦៦.០៩៦	៣១៤.៤៥៩	១០០,០	១០០,០	០,៥	-១៤,១

ប្រភព : ក្រសួងទេសចរណ៍ និង នាយកដ្ឋានអន្តោប្រវេសន៍ នៃក្រសួងមហាផ្ទៃ

តារាង ២២ : ស្ថិតិសាំបូល និងសាំបេញទំនិញរបស់ប្រទេសកម្ពុជា

(ឯកតា : ប៊ីលានរៀល)

	២០១៤	២០១៥			បម្រែបម្រួលជាពាន់លានរៀល		បម្រែបម្រួល %	
	ផ្ទុ	កក្កដា	សីហា	កញ្ញា	សីហា/កក្កដា	កញ្ញា/សីហា	សីហា/កក្កដា	កញ្ញា/សីហា
(សាំបូលតាមប្រភេទទំនិញ)								
បារី	៦៦,៤	៨៦,៣	៩៤,៥	៤៥,៥	៨,២	-៤៩,០	៩,៥	-៥១,៩
ម៉ូតូ	៧០,៦	៦៤,៥	៥៧,០	៦៤,០	-៧,៥	៧,១	-១១,៦	១២,៤
ស្រាបៀរ	១៣,៦	១៥,២	១៩,១	២៣,២	៣,៨	៤,១	២៥,២	២១,៦
ក្បាល VCRs	០,១	០,២	០,១	០,១	០,០	០,០	-៣១,៨	-៤៣,២
មូរមូរ	១,៦	១,២	១,២	១,២	០,០	០,០	-១,៤	-១,៤
កាសែតថាញ៉េ	០,១	០,១	០,០	០,១	០,០	០,១	-៣៦,២	២០៧,៣
មាស	២៥១,៥	៤០០,៧	១៨២,៨	៧៨,៤	-២១៧,៩	-១០៤,៤	-៥៤,៤	-៥៧,១
រថយន្ត	២១៩,៤	២២២,៤	២១៦,៣	២៥១,៤	-៦,១	៣៥,១	-២,៧	១៦,២
សម្ភារៈសំណង់	៣៩,២	៥១,៩	៥៥,៧	៥២,២	៣,៨	-៣,៦	៧,៤	-៦,៤
សម្លៀកបំពាក់	២៨,០	២៨,៣	២៩,១	២៣,៥	០,៨	-៥,៦	៣,០	-១៩,៣
ក្រណាត់	១១,០	៦,៦	៧,១	៧,៦	០,៥	០,៥	៦,៨	៧,៥
ផលិតផលប្រេង	៣២៩,៩	៣៣៧,៤	៤៧៤,៧	៣៥៨,៧	១៣៧,២	-១១៥,៩	៤០,៧	-២៤,៤
ស្ករស	៨,១	៥,៨	៦,៧	៤,៣	០,៩	-២,៥	១៥,៨	-៣៦,៦
ស៊ីម៉ង់ត៍	៣២,០	៤២,១	៣០,៦	២៦,៣	-១១,៥	-៤,៣	-២៧,៣	-១៣,៩
ដែក	៤៣,៦	៤៨,៣	៦២,៤	៨០,២	១៤,១	១៧,៩	២៩,១	២៨,៦
ផ្សេងៗ	៨០៧,៨	៨៩៤,៧	៧៩៧,៤	៨០៨,១	-៩៧,៣	១០,៧	-១០,៩	១,៣
នាំចូលរួចពន្ធ	១.៩៨១,៣	២.១៤២,៧	២.១៧៧,២	២.១១៨,៩	៣៤,៦	-៥៨,៣	១,៦	-២,៧
នាំចូលសរុប (cif)	៣.៩០៤,១	៤.៣៤៨,៣	៤.២១១,៩	៣.៩៤៣,៧	-១៣៦,៤	-២៦៨,១	-៣,១	-៦,៤
នាំចូលសរុប (cif) ដកថ្លៃមាស	៣.៦៥២,៦	៣.៩៨៧,៦	៤.០២៩,១	៣.៨៦៥,៤	៨១,៥	-១៦៣,៧	២,១	-៤,១
ថ្លៃដឹកជញ្ជូន និងធានារ៉ាប់រង	២៥២,២	៣៦០,៨	៣៨២,៣	៣៧៨,២	៦,៥	-១៣,១	២,១	-៤,១
នាំចូលសរុប (fob)	៣.៦១១,៩	៤.០៣២,៥	៣.៨៨៩,៥	៣.៦៨៧,៥	-១៤២,៩	-២៨៥,០	-៣,៥	-៦,៦
(សាំបេញតាមប្រភេទទំនិញ)								
ឈើកាវ	០,០	១៧,០	០,១	០,២	-១៦,៩	០,០	-៩៩,២	៣៦,៩
ផលិតផលនេសាទ	០,៣	០,១	០,១	០,១	០,០	០,០	២៤,៨	-១៤,៤
កៅស៊ូ	៦៤,៣	៥៩,១	៥៦,៥	៥៣,៧	-២,៦	-២,៧	-៤,៤	-៤,៩
ផលិតផលក្នុងស្រុកផ្សេងៗ	៧,១	៣,៦	១,៨	៤,៣	-១,៨	២,៥	-៤៩,០	១៣៣,៩
នាំចេញរួចពន្ធ	២.២៤៦,២	៣.៥២២,៧	៣.០០៦,៩	២.៦៥៤,៥	-៥១៥,៨	-៣៥២,៤	-១៤,៦	-១១,៧
- សម្លៀកបំពាក់	១.៧៦៨,៨	២.៧៣៥,២	២.៤៦៤,៦	១.៩៩៦,០	-២៧០,៦	-៤៦៨,៧	-៩,៩	-១៩,០
- ស្បែកជើង	១៨៤,៨	២៥៨,០	១៧០,៩	១៧៧,៥	-៨៧,១	៦,៦	-៣៣,៨	៣,៩
- អំបោះ និងក្រណាត់	៤,៦	៥,៨	២,១	១១,៧	-៣,៧	៩,៦	-៦៣,៨	៤៥៩,៩
- ផ្សេងៗ	២៨៧,៩	៥២៣,៧	៣៦៩,៣	៤៦៩,៣	-១៥៤,៤	១០០,០	-២៩,៥	២៧,១
នាំចេញសរុប (fob)	២.៣១៧,៩	៣.៦០២,៥	៣.០៦៩,៥	២.៧១២,៨	-៥៣៧,០	-៣៥២,៧	-១៤,៩	-១១,៥

ប្រភព : អគ្គនាយកដ្ឋានគយ និងរដ្ឋាករកម្ពុជា

អ៊ីនធឺណែត

INTERNET

: www.nbc.org.kh គឺជាគេហទំព័ររបស់ធនាគារជាតិនៃកម្ពុជា ។ ទិន្នន័យថ្មីៗក្នុងគេហទំព័រ និងទិន្នន័យបន្តបន្ទាប់ទៀត ត្រូវបាននិងកំពុងដាក់បញ្ចូលទៅក្នុងប្រព័ន្ធទិន្នន័យ តាមធនធាន ដែលមាន ។ លើសពីនេះទៀត គេហទំព័រនេះ គឺជាទីតាំងដ៏ល្អបំផុតដើម្បីទទួលបានទិន្នន័យសង្ខេប នៃការចេញផ្សាយចុងក្រោយបង្អស់ ។

www.nbc.org.kh is the National Bank of Cambodia website. The website new data and metadata are progressively being added to the database, as resources permit. This website is the best place to start for access to summary data from the latest publications.

មណ្ឌលស័យ

REFERENCE LIBRARY

: ឯកសារបោះពុម្ពផ្សាយរបស់ធនាគារជាតិនៃកម្ពុជា មួយចំនួនអាចរកបានសម្រាប់ប្រើប្រាស់ នៅមជ្ឈមណ្ឌលសេវាព័ត៌មានស្ថិតិនៃវិទ្យាស្ថានជាតិស្ថិតិ ។

A range of the National Bank of Cambodia reference publications are available for use by data users at the NIS Data User's Service Center.

សេវាព័ត៌មាន

INFORMATION SERVICE

: បុគ្គលិករបស់នាយកដ្ឋានស្ថិតិ នៃធនាគារជាតិនៃកម្ពុជា អាចជួយចង្អុលបង្ហាញ ឬណែនាំ អ្នកប្រើប្រាស់ក្នុងការស្វែងរកទិន្នន័យតាមតម្រូវការ ។ ការបោះពុម្ពផ្សាយរបស់ធនាគារជាតិនៃកម្ពុជា អាចរកជាវបាន ហើយសេវាលើការជាវជាប្រចាំក៏អាចរៀបចំបានដែរ ។ ចំពោះសេវាលើទិន្នន័យ ពិសេសផ្សេងទៀតក៏អាចរកបានផងដែរ តាមរយៈការមកជាវព្រឹត្តិបត្រដោយផ្ទាល់ ។

The Statistics Department staff of the National Bank of Cambodia can assist users in addressing their data requirements. The National Bank of Cambodia publications are available for sale and subscription services can be arranged. Other special data services are also available, on a user pays basis.

អាសយដ្ឋានទំនាក់ទំនង

CONTACT DETAILS

ធនាគារជាតិនៃកម្ពុជា
NATIONAL BANK OF CAMBODIA
នាយកដ្ឋានស្ថិតិ
Statistics Department
ប្រអប់សំបុត្រលេខ ២៥
P.O. Box 25
ទូរត័លេខ ២២-២៤ មហាវិថីព្រះនរោត្តម រាជធានីភ្នំពេញ-កម្ពុជា
#22-24 Preah Norodom Boulevard, Phnom Penh, Cambodia
អ៊ីម៉ែល : info@nbc.org.kh
E-mail : info@nbc.org.kh
ទូរស័ព្ទ : (៨៥៥) ២៣ ៧២២ ៥៦៣ – ១១១៥
Telephone: (855) 23 722 563# 1115
ទូរសារ : (៨៥៥) ២៣ ៤២៦ ១១៧
Facsimile : (855) 23 426 117

ISSN 2074-5680

តម្លៃ : ១៥.០០០ រៀល (មួយម៉ឺនប្រាំពាន់រៀល)
Price: KHR 15,000 (Fifteen Thousand Riels)

ផលិតដោយ ធនាគារជាតិនៃកម្ពុជា
Produced by the National Bank of Cambodia